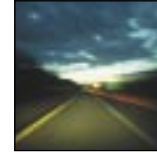


FİBER OPTİK KABLOLAR



TEK VEYA ÇOK TÜPLÜ, ZIRHLI, PE DIŞ KILIFLI KABLOLAR

Standartlar

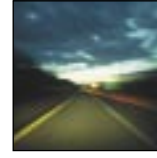
- > ITU-T G. 652 (Singlemode fiber)
- > ITU-T G. 651 (Multimode fiber)
- > IEC 60794 (Testler)



Prysmian, dünyanın önde gelen haberleşme kabloları üreticisi olarak, bakır telekom kablolarından fiber optik kablo sistemlerine kadar olan ürün yelpazesi için mühendislik ve teknik destek hizmeti sağlamakta, anahtar teslimi projeler için teknik danışmanlık hizmeti vermektedir.

İŞIĞIN MİMARLARI

FİBER OPTİK KABLOLAR



TEK TÜPLÜ, ZIRHLI PE DIŞ KILIFLI KABLOLAR

Yapı

Tek tüplü, zirhsiz fiber optik kabloların mekanik performanslarını geliştirmek için tasarlanan bu kablolar, PE dış kılıf altındaki korugasyonlu çelik bant zırh sayesinde, dahili mekanlarda, mekanik dayanıklılık isteyen harici mekanlarda ve suya ve kemirgenlere karşı koruma istenen sistemlerde güvenle kullanılabilirler.

Teknik Bilgiler

Fiber sayısı	: 12 fibere kadar
Fiber Tipi	: 9/125 Singlemode 50/125 Multimode 62,5/125 Multimode
Standart uzunluk	: 2000 veya 4000 ± 100 m

Bu kablolar aşağıdaki standartlara göre test edilirler:

Çekme Dayanımı (Tensile Strength)	: 750 N - IEC 60794-1-2 / E1
Radyal Dayanıklılık (Crush Test)	: 2500 N/10 cm - IEC 60794-1-2 / E3
Su Dayanıklılığı (Water Penetration)	: IEC 60794-1-2 / F5
Sıcaklık Çevrimi (Temperature Cycling)	: IEC 60794-1-2 / F1

Uygulama Alanları

Dahili ve harici yapısal kablolama sistemlerinde, telekom ve data hatlarında kullanılırlar.

Kabloların direk toprağa gömüldüğü veya kablo kanalları içinden çekildiği harici uygulamalarda kullanılırlar.

İstenmesi halinde, yangın anında yoğun duman ve toksik gaz çıkarmayan, asit emisyonu olmayan, yangın anında can ve mal güvenliğini en üst seviyede tutan özel LSOH **Afumex™** kabloları da Prysmian tarafından üretilmektedir.

Aleve Dayanıklılık



IEC 60332-1
Afumex™ için

Aleve Dayanıklılık



IEC 60332-3
Afumex™ için

Halojenden Arındırılmışlık



IEC 60754-2
Afumex™ için

Düşük Duman Yoğunluğu



IEC 61034
Afumex™ için

Radyal Dayanıklılık



≤ 2500 N/10 cm.

Bükülme Yarıçapı



çalışma ≥ 16 x D mm.
tesisat ≥ 20 x D mm.

Çalışma Sıcaklığı



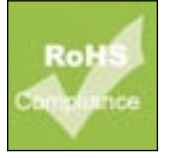
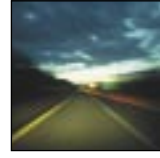
-25 °C / +60 °C

Çekme Dayanımı



750 N

FİBER OPTİK KABLOLAR



ÇOK TÜPLÜ, ZIRHLI PE DIŞ KILIFLI KABLOLAR

Yapı

Çok tüplü, zırhsız fiber optik kabloların mekanik performanslarını geliştirmek için tasarlanan bu kablolar, PE dış kılıf altındaki korugasyonlu çelik bant zırh sayesinde, dahili mekanlarda, mekanik dayanıklılık isteyen harici mekanlarda ve suya ve kemirgenlere karşı koruma istenen sistemlerde güvenle kullanılabilirler.

Teknik Bilgiler

Fiber sayısı	: 144 fibere kadar
Fiber Tipi	: 9/125 Singlemode 50/125 Multimode 62,5/125 Multimode
Standart uzunluk	: 2000 veya 4000 ± 100 m

Bu kablolar aşağıdaki standartlara göre test edilirler:

Çekme Dayanımı (Tensile Strength)	: 1.5 x Kablo Ağırlığı - IEC 60794-1-2 / E1
Radyal Dayanıklılık (Crush Test)	: 2500 N/10 cm - IEC 60794-1-2 / E3
Su Dayanıklılığı (Water Penetration)	: IEC 60794-1-2 / F5
Sıcaklık Çevrimi (Temperature Cycling)	: IEC 60794-1-2 / F1

Uygulama Alanları

Dahili ve harici yapısal kablolama sistemlerinde, telekom ve data hatlarında kullanılırlar.

Kabloların direk toprağa gömüldüğü veya kablo kanalları içinden çekildiği harici uygulamalarda kullanılırlar.

İstenmesi halinde, yangın anında yoğun duman ve toksik gaz çıkarmayan, asit emisyonu olmayan, yangın anında can ve mal güvenliğini en üst seviyede tutan özel LSOH **Afumex™** kabloları da Prysmian tarafından üretilmektedir.

Aleve
Dayanıklılık



IEC 60332-1
Afumex™ için

Aleve
Dayanıklılık



IEC 60332-3
Afumex™ için

Halojenden
Arındırılmışlık



IEC 60754-2
Afumex™ için

Düşük Duman
Yoğunluğu



IEC 61034
Afumex™ için

Radyal
Dayanıklılık



≤ 2500 N/10 cm.

Bükülme
Yarıçapı



çalışma ≥ 16 x D mm.
tesisat ≥ 20 x D mm.

Çalışma
Sıcaklığı



-25 °C / +60 °C

Çekme
Dayanımı



1.5 x Kablo Ağırlığı

Türk Prysmian Kablo ve Sistemleri A.Ş.

GENEL MÜDÜRLÜK

Haktan Is Merkezi No: 39 K: 2
Setüstü Kabatas 34427 İSTANBUL
T : 0 212 393 77 00
F : 0 212 393 77 62

FABRİKA

Bursa Yolu No: 1
Mudanya 16941 BURSA
T : 0 224 270 30 00
F : 0 224 270 30 30

BÖLGELER

İSTANBUL BÖLGE

Haktan Is Merkezi No: 39 K: 2
Setüstü Kabatas 34427 İstanbul
T : 0 212 393 77 23
F : 0 212 393 77 62

İZMİR BÖLGE

T : 0 232 463 14 07
F : 0 212 463 16 38

ANKARA BÖLGE

Atatürk Bulvarı No: 175/3
Kavaklıdere 06680 ANKARA
T : 0 312 418 27 84
T : 0 312 418 28 44
F : 0 312 418 29 11
M: 0 552 486 03 03
M: 0 532 486 03 03

ADANA BÖLGE

Reşatbey Mah. Prof. Dr. Nusret
Fişek Cad. Ditaş Apt. No: 20
Seyhan ADANA
T : 0 322 454 56 00
F : 0 322 453 33 11
M: 0 555 272 91 77
M: 0 532 296 50 80

BURSA BÖLGE

T : 0 224 270 30 59
F : 0 224 270 30 35
M: 0 553 248 92 23

SAMSUN BÖLGE

T : 0 212 393 77 43
F : 0 212 393 77 62
M: 0 553 248 92 27

www.prysmian.com.tr
E-mail : tpks@prysmian.com

İŞİĞİN MİMARLARI

TPKS, FK12-B AUG, 2007

 **PRYSMIAN**
CABLES & SYSTEMS