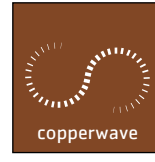
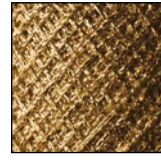


DATA KABLOLARI

250 MHz CAT 6

UTP CAT 6 FTP CAT 6 SFTP CAT 6 SSTP CAT 6

Standartlar



DX31**-*

- > IEC 61156
- > EN 50288 - 6
- > IEC 11801 2. baskı
- > EN 50173 2. baskı
- > EIA/TIA 568 B.2.1

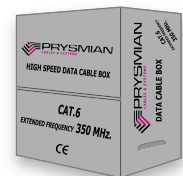
DX32**-* (FTP)

DX33**-* (SFTP)

DX34**-* (FTP Pimf)

DX36**-* (SSTP)

- > IEC 61156
- > EN 50288 - 5
- > IEC 11801 2. baskı
- > EN 50173 2. baskı
- > EIA/TIA 568 B.2.1



İŞİĞİN MİMARLARI

DATA KABLOLARI

250 MHz CAT 6

Prismian, dünyanın önde gelen haberleşme kabloları üreticisi olarak, bakır telekom kablolarından fiber optik kablo sistemlerine kadar olan tüm ürün yelpazesi için mühendislik ve destek hizmeti sağlamakta, ayrıca anahtar teslimi projeler için teknik danışmanlık hizmeti vermektedir.

UTP CAT 6

Uygulama Alanları



DX31

FTP CAT 6

Uygulama Alanları

SFTP CAT 6 SSTP CAT 6



DX32 DX33 DX34 DX36

Yüksek performanslı, folyosuz ve çift bükümlü olan bu kablolar, **IEC 61156, EN 50288-6** standartlarındaki CAT 6 şartlarını ve **IEC 11801 2. baskı, EN 50173 2. baskı, EIA/TIA 568.B.2.1** uluslararası kablo standartlarındaki E sınıfı kablo gerekliliklerini sağlar.

Bu kablolar dijital ve analog ses, veri ve video sinyallerinin taşınması için uygundur ve **ISDN, Ethernet 10 Base-T, Fast Ethernet 100 Base-T, Gigabit Ethernet 1000 Base-T, Token Ring 4/16 Mbit/s, TP-PMD/TP-DDI 125 Mbit/s, ATM 155 Mbit/s** sistemlerini destekler.

Yangın anında yoğun duman ve toksik gaz çıkarmayan, asit emisyonu olmayan, yangın anında can ve mal güvenliğini en üst seviyede tutan özel LSOH maddesi içeren **Afumex™** kabloları da Prismian tarafından üretilmektedir.

Aleve Dayanıklılık



IEC 60332-1
EN 50265

Yangına Dayanıklılık



IEC 60332-3
EN 50266

HCL



IEC 60754-2
EN 50267

Sadece Afumex™ için

Duman Yoğunluğu



IEC 61034
EN 50268

Sadece Afumex™ için

Kıvrılma Yarıçapı



çalışma: ≥ 30 mm
tesisat: ≥ 60 mm

Sıcaklık



çalışma: -20 °C / +70 °C
tesisat: 0 °C / +50 °C
saklama: -40 °C / +70 °C

Çekme Dayanımı



≤ 110 N

Ekranlı olarak tasarlanan bu kablolar, **IEC 61156, EN 50288-5** standartlarındaki CAT 6 şartlarını ve **IEC 11801 2. baskı, EN 50173 2. baskı, EIA/TIA 568. B.2.1** uluslararası kablo standartlarındaki E sınıfı kablo gerekliliklerini sağlar.

Bu kablolar dijital ve analog ses, veri ve video sinyallerinin taşınması (EMC-elektromanyetik uyumluluk gereken koşullarda) için uygundur ve **ISDN, Ethernet 10 Base-T, Fast Ethernet 100 Base-T, Gigabit Ethernet 1000 Base-T, Token Ring 4/16 Mbit/s, TP-PMD/TP-DDI 125 Mbit/s, ATM 155 Mbit/s** sistemlerini destekler.

Yangın anında yoğun duman ve toksik gaz çıkarmayan, asit emisyonu olmayan, yangın anında can ve mal güvenliğini en üst seviyede tutan özel LSOH maddesi içeren **Afumex™** kabloları da Prismian tarafından üretilmektedir.

Aleve Dayanıklılık



IEC 60332-1
EN 50265

Yangına Dayanıklılık



IEC 60332-3
EN 50266

HCL



IEC 60754-2
EN 50267

Sadece Afumex™ için

Duman Yoğunluğu



IEC 61034
EN 50268

Sadece Afumex™ için

EMC



Kıvrılma Yarıçapı



çalışma: ≥ 30 mm
tesisat: ≥ 65 mm

Sıcaklık

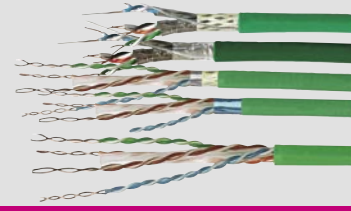


çalışma: -20 °C / +70 °C
tesisat: 0 °C / +50 °C
saklama: -40 °C / +70 °C

Çekme Dayanımı



≤ 110 N

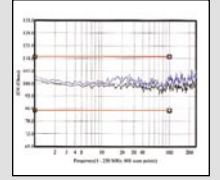
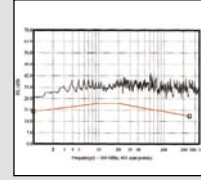
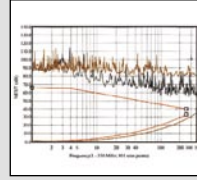


KABLO YAPISI (ANMA DEĞERLERİ)

				UTP	FTP Cross	FTP Pimf	SFTP	SSTP	
İletken	tavlınmış bakır tel		AWG	24	24	23	24	23	
Yalıtkan	kati polietilen	çap	mm	0,98	1,04	-	1,04	-	
	köpüklü polietilen	çap	mm	-	-	1,42	-	1,42	
Dolgu	kati polietilen			√	√	-	√	-	
Bireysel bant ekran	boylamasına AL/PET bant			-	-	√	-	√	
Bant ekran	boylamasına AL/PET bant			√	√	-	√	-	
Örgü ekran	kalaylı bakır örgü			-	-	-	√	√	
	toprak teli		mm		0,5	0,5	0,5	0,5	
Dış kılıf	PVC veya Afumex™	tek damarlı	çap	mm	5,9	6,4	7,3	6,7	7,8
		çift halinde	dış çap	mm	5,9x11,9	6,4x12,9	7,3x14,7	6,7x13,5	7,8x15,7
Ağırlık		tek damarlı	kg/km	38	45	65	53	72	
		çift halinde	kg/km	77	91	131	107	145	

20 °C'DEKİ ELEKTRİKSEL KARAKTERİSTİKLER (TİPİK DEĞERLER) GRAFİKLER

	UTP	FTP Cross/SFTP	FTP Pimf/SSTP
Çalışma gerilimi	≤ 125 Vdc	125 Vdc	125 Vdc
DC çevrim direnci	≤ 170 Ω/km	170 Ω/km	140 Ω/km
Kapasite dengesizliği	≤ 1600 pF/km	1600 pF/km	1000 pF/km
Giriş empedansı	100±15 Ω	100±15 Ω	100±15 Ω
NVP @ 100 MHz	0,68 c nominal	0,68 c nominal	0,73 c nominal
Skew @ 100 MHz	≤ 15 ns/100 m	15 ns/100m	20 ns/100m
LCL	≥ 40 dB	40 dB	40 dB
RL headroom	> 7 dB	7 dB	7 dB
NEXT headroom	> 9 dB	9 dB	25 dB
PS-NEXT headroom	> 8 dB	8 dB	8 dB
ACR @ 250 MHz	> 18 dB	18 dB	40 dB
PS-ELFEXT headroom	> 6 dB	6 dB	35 dB



FTP Cross - SFTP
FTP Pimf - SSTP

ÜRÜN BİLGİLERİ

Kablo Tipi	Kodu	Dış Kılıf	Standart Renk	Sevk Uzunluğu	Ambalaj	Dış Kılıf Baskısı
UTP CAT 6						
UTP 4P	DX3105-3	Afumex™ LSOH	Yeşil RAL 6018	305 m.	kutu	PRYSMIAN DX3105 - UTP 4x2x24AWG LSZH - CAT. 6 350 MHz ISO/IEC
UTP 4P	DX3105-5	Afumex™ LSOH	Yeşil RAL 6018	500 m.	makara	11801 - EN 50173 - EIA/TIA 568.B.2.1 - SGS CERTIFIED YWWY metric m
UTP 4P	DX3105-1	Afumex™ LSOH	Yeşil RAL 6018	1000 m.	makara	
UTP CAT 6 (PVC)						
UTP 4P	DX3100-3	PVC	Gri RAL 7001	305 m.	kutu	PRYSMIAN DX3100 - UTP 4x2x24AWG - CAT. 6 350 MHz ISO/IEC
UTP 4P	DX3100-5	PVC	Gri RAL 7001	500 m.	makara	11801 - EN 50173 - EIA/TIA 568.B.2.1 - SGS CERTIFIED YWWY metric m
UTP 4P	DX3100-1	PVC	Gri RAL 7001	1000 m.	makara	
FTP CAT 6						
FTP 2x4P	DX3125-5	Afumex™ LSOH	Yeşil RAL 6018	500 m.	makara	PRYSMIAN DX3125 - UTP 2x(4x2x24AWG) LSZH - CAT. 6 350 MHz ISO/IEC
FTP 2x4P	DX3125-1	Afumex™ LSOH	Yeşil RAL 6018	1000 m.	makara	11801 - EN 50173 - EIA/TIA 568.B.2.1 - SGS CERTIFIED YWWY metric m
SFTP CAT 6						
SFTP 2x4P	DX3120-5	PVC	Gri RAL 7001	500 m.	makara	PRYSMIAN DX3120 - UTP 2x(4x2x24AWG) - CAT. 6 350 MHz ISO/IEC
SFTP 2x4P	DX3120-1	PVC	Gri RAL 7001	1000 m.	makara	11801 - EN 50173 - EIA/TIA 568.B.2.1 - SGS CERTIFIED YWWY metric m
FTP CAT 6 (PVC)						
FTP Cross 4P	DX3205-5	Afumex™ LSOH	Yeşil RAL 6018	500 m.	makara	PRYSMIAN DX3205 - FTP 4x2x24AWG LSZH - CAT. 6 350 MHz ISO/IEC
FTP Cross 4P	DX3205-1	Afumex™ LSOH	Yeşil RAL 6018	1000 m.	makara	11801 - EN 50173 - EIA/TIA 568.B.2.1 - SGS CERTIFIED YWWY metric m
FTP Cross 4P	DX3200-5	PVC	Gri RAL 7001	500 m.	makara	PRYSMIAN DX3200 - FTP 4x2x24AWG - CAT. 6 350 MHz ISO/IEC
FTP Cross 4P	DX3200-1	PVC	Gri RAL 7001	1000 m.	makara	11801 - EN 50173 - EIA/TIA 568.B.2.1 - SGS CERTIFIED YWWY metric m
FTP Pimf CAT 6						
FTP Pimf 4P	DX3405-5	Afumex™ LSOH	Yeşil RAL 6018	500 m.	makara	PRYSMIAN DX3405 - FTP 4x2x23AWG Pimf LSZH - CAT. 6 350 MHz ISO/IEC
FTP Pimf 4P	DX3405-1	Afumex™ LSOH	Yeşil RAL 6018	1000 m.	makara	11801 - EN 50173 - EIA/TIA 568.B.2.1 YWWY metric m
FTP Pimf 4P	DX3400-5	PVC	Gri RAL 7001	500 m.	makara	PRYSMIAN DX3400 - FTP 4x2x23AWG Pimf - CAT. 6 350 MHz ISO/IEC
FTP Pimf 4P	DX3400-1	PVC	Gri RAL 7001	1000 m.	makara	11801 - EN 50173 - EIA/TIA 568.B.2.1 YWWY metric m
SFTP CAT 6						
S-FTP 4P	DX3305-5	Afumex™ LSOH	Yeşil RAL 6018	500 m.	makara	PRYSMIAN DX3305 - SFTP 4x2x24AWG LSZH - CAT. 6 350 MHz ISO/IEC
S-FTP 4P	DX3305-1	Afumex™ LSOH	Yeşil RAL 6018	1000 m.	makara	11801 - EN 50173 - EIA/TIA 568.B.2.1 - SGS CERTIFIED YWWY metric m
S-FTP 4P	DX3300-5	PVC	Gri RAL 7001	500 m.	makara	PRYSMIAN DX3300 - SFTP 4x2x24AWG - CAT. 6 350 MHz ISO/IEC
S-FTP 4P	DX3300-1	PVC	Gri RAL 7001	1000 m.	makara	11801 - EN 50173 - EIA/TIA 568.B.2.1 - SGS CERTIFIED YWWY metric m
SSTP CAT 6						
S-STP 4P	DX3605-5	Afumex™ LSOH	Yeşil RAL 6018	500 m.	makara	PRYSMIAN DX3605 - SSTP 4x2x23AWG LSZH - CAT. 6 350 MHz ISO/IEC
S-STP 4P	DX3605-1	Afumex™ LSOH	Yeşil RAL 6018	1000 m.	makara	11801 - EN 50173 - EIA/TIA 568.B.2.1 YWWY metric m
S-STP 4P	DX3600-5	PVC	Gri RAL 7001	500 m.	makara	PRYSMIAN DX3600 - SSTP 4x2x23AWG - CAT. 6 350 MHz ISO/IEC
S-STP 4P	DX3600-1	PVC	Gri RAL 7001	1000 m.	makara	11801 - EN 50173 - EIA/TIA 568.B.2.1 YWWY metric m

Teknik değerleri herhangi bir ihbara gerek kalmaksızın değiştirme hakkımız saklıdır. Kablolar, ulusal ve uluslararası standartlara (IEC) göre üretilip test edilirler.

Türk Prysmian Kablo ve Sistemleri A.Ş.

GENEL MÜDÜRLÜK

Haktan Is Merkezi No: 39 K: 2
Setüstü Kabatas 34427 İSTANBUL
T : 0 212 393 77 00
F : 0 212 393 77 62

FABRİKA

Bursa Yolu No: 1
Mudanya 16941 BURSA
T : 0 224 270 30 00
F : 0 224 270 30 30

BÖLGELER

İSTANBUL BÖLGE

Haktan Is Merkezi No: 39 K: 2
Setüstü Kabatas 34427 İSTANBUL
T : 0 212 393 77 23
F : 0 212 393 77 62

İZMİR BÖLGE

T : 0 232 463 14 07
F : 0 232 463 16 38

ANKARA BÖLGE

Atatürk Bulvarı No: 175/3
Kavaklıdere 06680 ANKARA
T : 0 312 418 27 84
T : 0 312 418 28 44
F : 0 312 418 29 11
M: 0 552 486 03 03
M: 0 532 486 03 03

ADANA BÖLGE

Reşatbey Mah. Prof. Dr. Nusret
Fişek Cad. Ditaş Apt. No: 20
Seyhan ADANA
T : 0 322 454 56 00
F : 0 322 453 33 11
M: 0 555 272 91 77
M: 0 532 296 50 80

BURSA BÖLGE

T : 0 224 270 30 59
F : 0 224 270 30 35
M: 0 553 248 92 23

SAMSUN BÖLGE

T : 0 212 393 77 43
F : 0 212 393 77 62
M: 0 553 248 92 27

www.prysmian.com.tr
E-mail : tpks@prysmian.com

İŞİĞİN MİMARLARI

TPKS, HK09-B AUG, 2007

 **PRYSMIAN**
CABLES & SYSTEMS