



# *LED Waterproof Batten Luminaires*

*LED Etanj Armatürler*

 IP65  
IP66

*Ideal solutions for  
the most demanding  
conditions with  
innovative technologies  
reflected in the entire  
Pelsan range*

*Pelsan ürünlerinin tamamına  
yansıyan inovatif teknolojiler  
ile en zorlu koşullar için ideal  
çözümler*

*Pelsan Aydınlatma A.Ş. which was founded in Istanbul 36 years ago, is biggest manufacturer in the lighting industry in Turkey by its production, export and employment figures.*

*5 millions of lighting fixtures are manufactured every year and exported to 65 countries by 450 employees at Pelsan own plants with indoor area of 30.000 m<sup>2</sup>.*

*Optical, thermal, mechanical and electrical designs are performed within Pelsan by the R&D department*

*running with strong engineer staff. Again all lighting products are certified with the Lighting Laboratory that has been established internally and registered upon accreditation by Turkish Accreditation Institution.*

*Main product groups of Pelsan Aydınlatma, offering venue specific project design and lighting design with total saving approach, are Interior Lighting, Exterior Lighting, Industrial Lighting, Equipment and Lamps.*



36 yıl önce İstanbul'da kurulan Pelsan Aydınlatma A.Ş., üretim, ihracat ve istihdam rakamları ile aydınlatma sektöründe Türkiye'nin en büyük üreticilerinden biridir.

30.000 m<sup>2</sup> kapalı alana sahip Pelsan tesislerinde, 450 çalışanla yılda 5 milyon aydınlatma armatürü üretilmekte ve 65 ülkeye ihracat yapılmaktadır. Optik, ısıl, mekanik ve elektriksel tasarımlar Pelsan'ın güçlü mühendis kadrosuna

sahip Ar-Ge departmanı ile yapılmaktadır. Kendi bünyesinde kurulmuş olan ve Türk Akreditasyon Kurumu tarafından akredite edilerek tescil edilen Aydınlatma Laboratuvarı ile ürünler gerekli tüm testlere tabi tutularak belgelendirilmektedir. Bütünsel tasarruf yaklaşımı ile mekanlara özel projelendirme ve aydınlatma tasarım hizmeti de veren Pelsan'ın ana ürün grupları İç Aydınlatma, Dış Aydınlatma, Endüstriyel Aydınlatma, Lamba ve Ekipmanlardır.

- **30.000m<sup>2</sup> Manufacturing Zone**
- **250m<sup>2</sup> R&D Center**
- **Loading and Unloading ramp for 10 trucks**
- **1.000m<sup>2</sup> Showroom**
- **500m<sup>2</sup> Accredited Laboratory**

- 30.000m<sup>2</sup> Kapalı Alanda Üretim
- 250m<sup>2</sup> Ar-Ge Kuluçka Merkezi
- 10 Tır Yükleme ve Boşaltma Alanı
- 1.000m<sup>2</sup> Showroom
- 500m<sup>2</sup> Akredite Laboratuvar





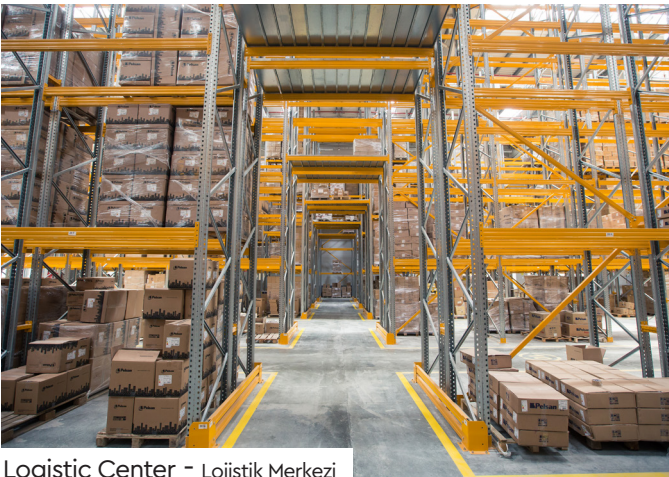
R&D Center - Ar-Ge Merkezi



Accredited Laboratory - Akredite Laboratuvar



Manufacturing Zone  
Üretim Alanı



Logistic Center - Lojistik Merkezi



Loading&Unloading Ramp - Yükleme&Boşaltma Alanı

**Product Range:**  
Ürün Çeşitleri:

Aluminum Body  
Alüminyum Gövde



GRP  
Fiberglass Gövde



Polycarbon  
Polikarbon



**Diffuser Range:**  
Difüzör Çeşitleri:

Opal  
Opal

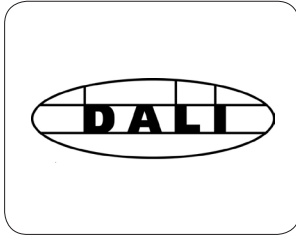


Transparent  
Şeffaf



**Control Systems:**  
Kontrol Sistemleri:

DALI  
DALI



Corridor Function  
Koridor Fonksiyon



Radar Sensor  
Radar Sensör

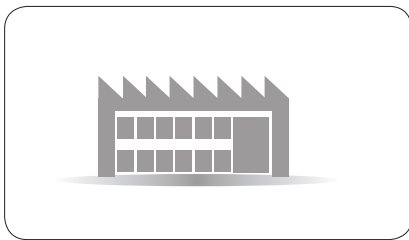


Emergency  
Unit Application  
Acil Kit Uygulaması

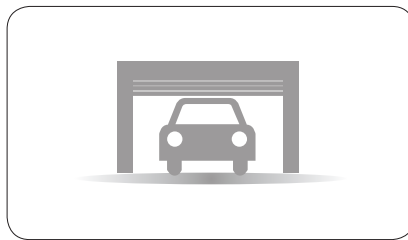


**Fields of Application:**  
Kullanım Alanları:

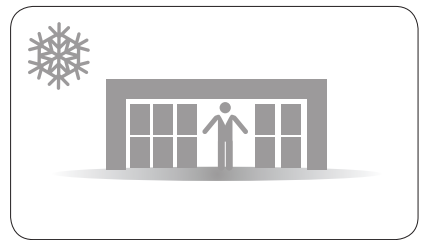
Industrial  
Endüstriyel



Parking  
Otopark



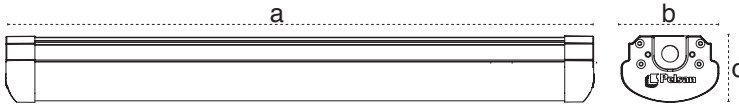
Frozen Storage  
Donuk Hava Deposu



### Solida

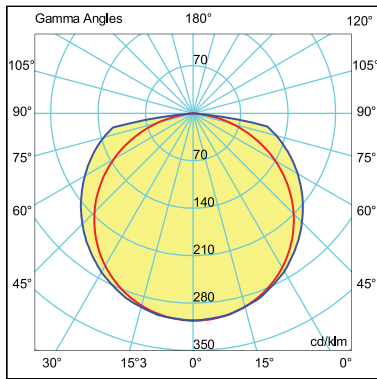


 SMD LED/PCB
  100 lm/W
  60-90-120 cm



#### Light Distribution Curve

Işık Şiddeti Dağılım Eğrisi



180.0 — 0.0 65W LED η: 1000 0 %

270 0 — 90 0

#### Body Type

Gövde Tipi

#### Diffuser Type

Diffüzör Tipi

#### Hanging Spring Type

Askı Yayı Tipi

#### Lamp Type

Lamba Tipi

#### LED

LED

#### Driver/Balast Type

Sürücü/Balast Tipi

#### Driver Efficiency

Sürücü Verimliliği

#### Convertor Kit Application

Konvertör Kit Uygulaması

#### Discharge Time

Deşarj Süresi

#### Dim Options

Dim Opsiyonları

#### Sensor Application

Sensör Uygulaması

#### Anodized Aluminum Extrusion

Mat Elokсалlı Alüminyum Ekstrüzyon

#### Opal PC

Opal PC

#### Stainless Steel

Paslanmaz Çelik Askı Takımı

#### SMD LED/Alu PCB

SMD LED/Alu PCB

#### EU LED

Avrupa LED

#### Constant Current EU LED Driver

Avrupa Marka Sabit Akım LED Driver

#### PF > 0,95

PF > 0,95

#### Available

Mevcut

#### 3 Hours

3 Saat

#### DALI, Corridor Function Application

DALI, Koridor Fonksiyonu Uygulaması

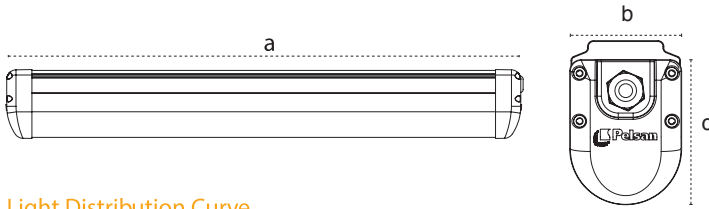
#### Not Available

Mevcut Değil

#### Product Details Armatürlere ait büyüklükler

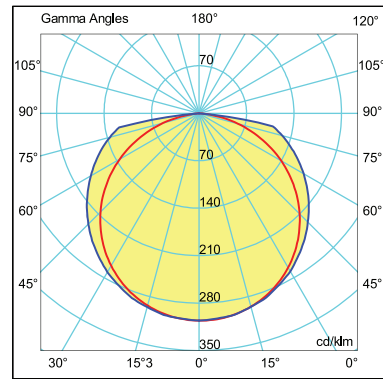
Code No Ürün Kodu	Power (W) Güç	Luminous Flux (lm) Işık Akısı	Colour Temp. (K) Renk Sıcaklığı	Luminous Effic. (lm/W) Etkinlik Faktörü	Dimensions (mm) a <b>x</b> b <b>x</b> c Boyutlar
5614 2113	23	2300	3000-4000-6500	100	600x85x73
5614 2133	35	3500	3000-4000-6500	100	900x85x73
5614 2153	45	4500	3000-4000-6500	100	1200x85x73
5614 2163	65	6500	3000-4000-6500	100	1200x85x73

### Prota



#### Light Distribution Curve

Işık Şiddeti Dağılım Eğrisi



#### Body Type

Gövde Tipi

#### Diffuser Type

Diffüzör Tipi

#### Hanging Spring Type

Askı Yayı Tipi

#### Lamp Type

Lamba Tipi

#### LED

LED

#### Driver/Balast Type

Sürücü/Balast Tipi

#### Driver Efficiency

Sürücü Verimliliği

#### Convertor Kit Application

Konvertör Kit Uygulaması

#### Decharge Time

Deşarj Süresi

#### Dim Options

Dim Opsiyonları

#### Sensor Application

Sensör Uygulaması

#### Anodized Aluminum Extrusion

Mat Elokсалlı Alüminyum Ekstrüzyon

#### Opal PC

Opal PC

#### Stainless Steel

Paslanmaz Çelik Askı Takımı

#### SMD LED/Alu PCB

SMD LED/Alu PCB

#### EU LED

Avrupa LED

#### Constant Current EU LED Driver

Avrupa Marka Sabit Akım LED Driver

#### PF > 0,90

PF > 0,90

#### Available

Mevcut

#### 3 Hours

3 Saat

#### DALI, Corridor Function Application

DALI, Koridor Fonksiyonu Uygulaması

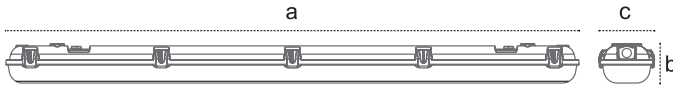
#### Not Available

Mevcut Değil

#### Product Details Armatürlere ait büyüklükler

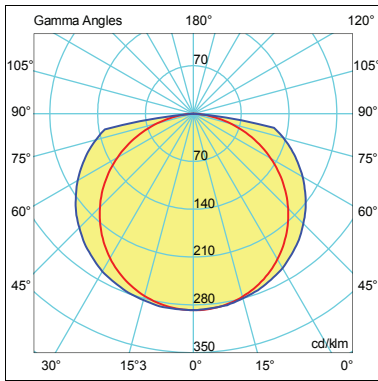
Code No Ürün Kodu	Power (W) Güç	Luminous Flux (lm) Işık Akısı	Colour Temp. (K) Renk Sıcaklığı	Luminous Effic. (lm/W) Etkinlik Faktörü	Dimensions (mm) a×b×c Boyutlar
5614 2213	23	2100	3000-4000-6500	90	620x66x87
5614 2233	35	3200	3000-4000-6500	90	920x66x87
5614 2253	45	4100	3000-4000-6500	90	1220x66x87
5614 2263	65	5800	3000-4000-6500	90	1220x66x87

### Largolux LED



#### Light Distribution Curve

Işık Şiddeti Dağılım Eğrisi



180.00 — .0 21W LED  $\eta$ : 100.00 %

270.0 — 90.0

#### Body Type

Gövde Tipi

#### Diffuser Type

Difüzör Tipi

#### Plug Type

Mandal

#### Hanging Spring Type

Aski Yayı Tipi

#### Lamp Type

Lamba Tipi

#### LED

LED

#### Driver/Balast Type

Sürücü/Balast Tipi

#### Driver Efficiency

Sürücü Verimliliği

#### Converter Kit Application

Konvertör Kit Uygulaması

#### Decharge Time

Deşarj Süresi

#### Dim Options

Dim Opsiyonları

#### Sensor Application

Sensör Uygulaması

#### Anodized Aluminum Extrusion

Mat Elokssallı Alüminyum Ekstrüzyon

#### Opal PC

Opal PC

#### Polimer Injection

Polimer Enjeksiyon

#### Galvanized

Galvaniz Aski Takımı

#### High Efficiency SMD/Alu PCB

Yüksek Verimli SMD LED/Alüminyum PCB

#### EU LED

Avrupa LED

#### Constant Current EU LED Driver

#### Constant Current Pelsan LED Driver

Avrupa Marka Sabit Akım LED Driver

Pelsan Marka Sabit Akım Driver

#### PF > 0,95

PF > 0,95

#### Available

Mevcut

#### 3 Hours

3 Saat

#### DALI, Corridor Function Application

DALI, Koridor Fonksiyonu Uygulaması

#### Radar Sensor Application

Radar Sensör Uygulaması

#### Product Details Armatürlere ait büyüklükler

Code No Ürün Kodu	Power (W) Güç	Luminous Flux (lm) Işık Akısı	Colour Temp. (K) Renk Sıcaklığı	Luminous Effic. (lm/W) Etkinlik Faktörü	Dimensions (mm) a×b×c Boyutlar
5615 6361	21	1800	3000-4000-6500	86	663x85x85
5615 6371	42	3650	3000-4000-6500	87	1273x90x90
5615 6387	63	5670	3000-4000-6500	90	1573x85x85



EN 60598-2-1



## Largo LED Frozen

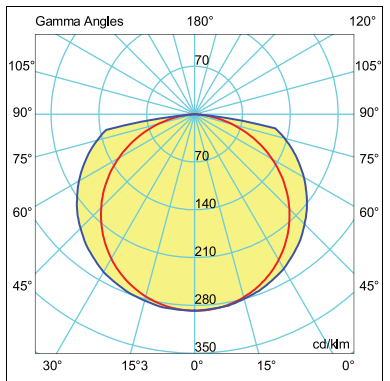


 (-)25° / (-)40°
  SMD LED/PCB
  90 lm/W
  60-120-150 cm



### Light Distribution Curve

Işık Şiddeti Dağılım Eğrisi



180.00 — .0 21W LED  $\eta$ : 100.00 %

270.0 — 90.0

#### Body Type

Gövde Tipi

#### Diffuser Type

Diffüzör Tipi

#### Plug Type

Mandal

#### Hanging Spring Type

Askı Yayı Tipi

#### Lamp Type

Lamba Tipi

#### LED

LED

#### Driver/Balast Type

Sürücü/Balast Tipi

#### Driver Efficiency

Sürücü Verimliliği

#### Converter Kit Application

Konvertör Kit Uygulaması

#### Discharge Time

Deşarj Süresi

#### Dim Options

Dim Opsiyonları

#### Sensor Application

Sensör Uygulaması

#### GRP

Cam Elyaf Katkılı Fiberglas

#### PMMA Optic Diffuser

PMMA Optik Kapak

#### Polimer Injection

Polimer Enjeksiyon

#### Galvanized

Galvaniz Askı Takımı

#### High Efficiency SMD/Alu PCB

Yüksek Verimli SMD LED/Alüminyum PCB

#### EU LED

Avrupa LED

#### Constant Current EU LED Driver

#### Constant Current Pelsan LED Driver

Avrupa Marka Sabit Akım LED Driver

Pelsan Marka Sabit Akım Driver

PF > 0,95

PF > 0,95

#### Available

Mevcut

#### 3 Hours

3 Saat

#### DALI, Corridor Function Application

DALI, Koridor Fonksiyonu Uygulaması

#### Radar Sensor Application

Radar Sensör Uygulaması

### Product Details Armatürlere ait büyüklükler

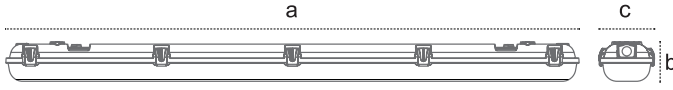
Code No Ürün Kodu	Power (W) Güç	Luminous Flux (lm) Işık Akısı	Colour Temp. (K) Renk Sıcaklığı	Luminous Effic. (lm/W) Etkinlik Faktörü	Working Temp. (°C) Çalışma Sıcaklığı	Dimensions (mm) a×b×c Boyutlar
5615 6364	21	1800	3000-4000-6500	86	-25	663x85x85
5615 6374	42	3650	3000-4000-6500	87	-40	1275x90x90
5615 6389	63	5670	3000-4000-6500	90	-40	1573x85x85



EN 60598-2-1

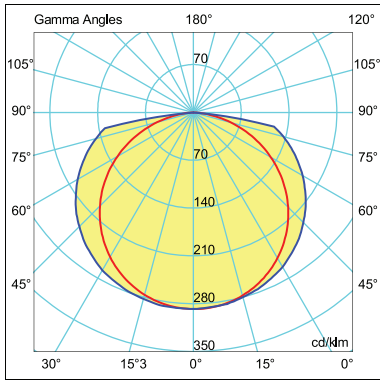
## Largo LED

SMD LED/PCB 90 lm/W 60-120 cm



### Light Distribution Curve

Işık Şiddeti Dağılım Eğrisi



180.00 .0 36W LED  $\eta$ : 100.00 %  
270.0 90.0

#### Body Type

Gövde Tipi

#### Diffuser Type

Diffüzör Tipi

#### Plug Type

Mandal

#### Hanging Spring Type

Askı Yayı Tipi

#### Lamp Type

Lamba Tipi

#### LED

LED

#### Driver/Balast Type

Sürücü/Balast Tipi

#### Driver Efficiency

Sürücü Verimliliği

#### Converter Kit Application

Konvertör Kit Uygulaması

#### Discharge Time

Deşarj Süresi

#### Dim Options

Dim Opsiyonları

#### Sensor Application

Sensör Uygulaması

#### GRP

Cam Elyaf Katkılı Fibreglas

#### PMMA Optic Diffuser

PMMA Optik Kapak

#### Polimer Injection

Polimer Enjeksiyon

#### Galvanized

Galvaniz Askı Takımı

#### High Efficiency SMD/Alu PCB

Yüksek Verimli SMD LED/Alüminyum PCB

#### Pelsan SMD LED

Pelsan SMD LED

#### Constant Current Pelsan LED Driver

Pelsan Marka Sabit Akım Driver

#### PF > 0,95

PF > 0,95

#### Available

Mevcut

#### 3 Hours

3 Saat

#### Not Available

Mevcut Değil

#### Radar Sensor Application

Radar Sensör Uygulaması

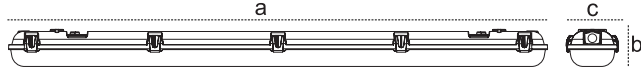
### Product Details Armatürlere ait büyüklükler

Code No Ürün Kodu	Power (W) Güç	Luminous Flux (lm) Işık Akısı	Colour Temp. (K) Renk Sıcaklığı	Luminous Effic. (lm/W) Etkinlik Faktörü	Dimensions (mm) a x b x c Boyutlar
5616 3561	20	1750	4000-6500	88	663x85x85
5615 3521	20	1750	4000-6500	88	1275x90x90
5615 3511	36	3200	4000-6500	88	1275x90x90

## Largo LED Tube/Tüp

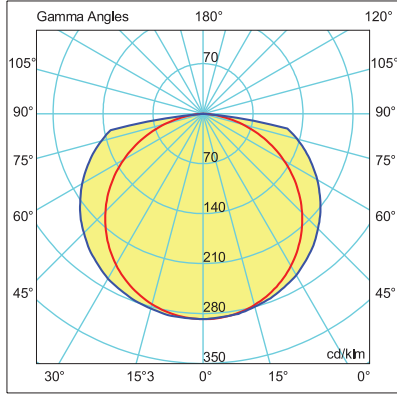


SMD LED/PCB 90 lm/W 60-120-150 cm



### Light Distribution Curve

Işık Şiddeti Dağılım Eğrisi



180.00 — .0 2x18W LED  $\eta$ : 100.00 %  
270.09 — 0.0

#### Body Type

Gövde Tipi

#### Diffuser Type

Difüzör Tipi

#### Plug Type

Mandal

#### Hanging Spring Type

Askı Yay Tipi

#### Lamp Type

Lamba Tipi

#### Base

Duy

#### Driver/Balast Type

Sürücü/Balast Tipi

#### Converter Kit Application

Konvertör Kit Uygulaması

#### Decharge Time

Deşarj Süresi

#### Dim Options

Dim Opsiyonları

#### Sensor Application

Sensör Uygulaması

#### GRP

Cam Elyaf Katkılı Fiberglas

#### PC Diffuser

Polikarbon Kapak

#### Polimer Injection

Polimer Enjeksiyon

#### Galvanized

Galvaniz Askı Takımı

#### Pelsan LED Tüp

Pelsan LED Tube

#### G13

G13

#### Not Available

Mevcut Değil

#### Available

Mevcut

#### 3 Hours

3 Saat

#### Not Available

Mevcut Değil

#### External PIR Sensor Application

Harici PIR Sensör Uygulaması

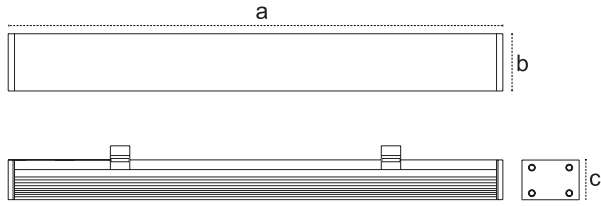
### Product Details Armatürlere ait büyüklükler

Code No Ürün Kodu	Power (W) Güç	Luminous Flux (lm) Işık Akısı	Frequency (Hz) Frekans	Power Factor Güç Faktörü	Colour Temp. (K) Renk Sıcaklığı	Luminous Effic. (lm/W) Etkinlik Faktörü	Dimensions (mm) a <b>x</b> b <b>c</b> Boyutlar
5021 8220	1x9	740	220-240	>0.90	4000-6500	82.2	663X85X85
5021 8240	2x9	1480	220-240	>0.90	4000-6500	82.2	670x85x125
5021 8260	1x18	1670	220-240	>0.90	4000-6500	93	1273X85X85
5021 8280	2x18	3350	220-240	>0.90	4000-6500	93	1280x85x125
5021 8450	1x24	2230	220-240	>0.90	4000-6500	93	1573x85x85
5021 8460	2x24	4460	220-240	>0.90	4000-6500	93	1580x85x125

## Inovaled

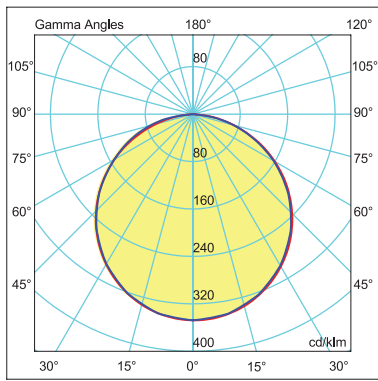
IP66

SMD LED/PCB 90 lm/W 60-120 cm



### Light Distribution Curve

Işık Şiddeti Dağılım Eğrisi



180.0 — 0.0 42W LED  $\eta$ : 100.00 %  
270.0 — 90.0

#### Body Type

Gövde Tipi

#### Diffuser Type

Difüzör Tipi

#### Plug Type

Mandal

#### Hanging Spring Type

Askı Yayı Tipi

#### Lamp Type

Lamba Tipi

#### LED

LED

#### Driver/Balast Type

Sürücü/Balast Tipi

#### Driver Efficiency

Sürücü Verimliliği

#### Convertor Kit Application

Konvertör Kit Uygulaması

#### Discharge Time

Deşarj Süresi

#### Dim Options

Dim Opsiyonları

#### Sensor Application

Sensör Uygulaması

Electrostatic Powder Coated  
Aluminum Extrusion

Elektrostatik Toz Boyalı Alüminyum Ekstrüzyon

Opal PC Providing IK08 Conditions

IK08 Koşullarını Sağlayan Opal PC Kapak

Not Available

Mevcut Değil

Stainless steel

Paslanmaz Çelik Askı Takımı

High Efficiency SMD/Alu PCB

Yüksek Verimli SMD LED/Alüminyum PCB

EU LED

Avrupa LED

Constant Current Pelsan LED Driver

Pelsan Marka Sabit Akım Driver

PF > 0,95

PF > 0,95

Mevcut

Available

3 Hours

3 Saat

DALI, Corridor Function Application

DALI, Koridor Fonksiyonu Uygulaması

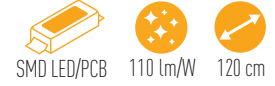
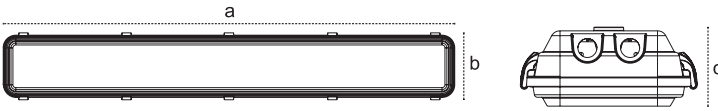
Not Available

Mevcut Değil

### Product Details Armatürlere ait büyüklükler

Code No Ürün Kodu	Power (W) Güç	Luminous Flux (lm) Işık Akısı	Colour Temp. (K) Renk Sıcaklığı	Luminous Effic. (lm/W) Etkinlik Faktörü	Dimensions (mm) a.b.c Boyutlar
5614 1671	21	1890	4000-6500	90	600x75x70
5614 1531	42	3780	4000-6500	90	1200x75x70

## Oriza LED



### Body Type

Gövde Tipi

### Diffuser Type

Difüzör Tipi

### Plug Type

Mandal

### Hanging Spring Type

Askı Yayı Tipi

### Lamp Type

Lamba Tipi

### LED

LED

### Driver/Balast Type

Sürücü/Balast Tipi

### Driver Efficiency

Sürücü Verimliliği

### Converter Kit Application

Konvertör Kit Uygulaması

### Decharge Time

Deşarj Süresi

### Dim Options

Dim Opsiyonları

### Sensor Application

Sensör Uygulaması

### GRP

Cam Elyaf Katkılı Fiberglas

### Anodized Aluminum Reflector+ PMMA Optic Diffuser

Anodize Alüminyum Reflektör+PMMA Optik Kapak

### Polimer Injection

Polimer Enjeksiyon

### Stainless Steel

Paslanmaz Çelik Askı Takımı

### High Efficiency SMD/Alu PCB

Yüksek Verimli SMD LED/Alüminyum PCB

### EU LED

Avrupa LED

### Constant Current EU LED Driver

Avrupa Marka Sabit Akım LED Driver

### PF > 0,95

PF > 0,95

### Available

Mevcut

### 3 Hours

3 Saat

### DALI, Corridor Function Application

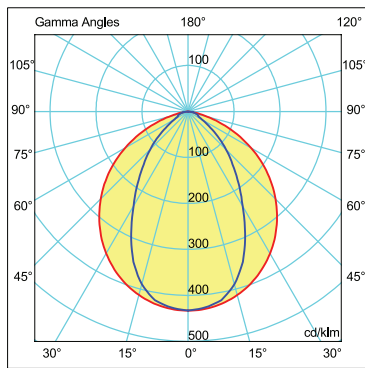
DALI, Koridor Fonksiyonu Uygulaması

### Not Available

Mevcut Değil

### Light Distribution Curve

Işık Şiddeti Dağılım Eğrisi



180.0 — 0.0 82W LED  $\eta$ : 100%  
270.0 — 90.0

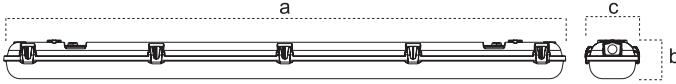
### Product Details Armatürlere ait büyüklükler

Code No Ürün Kodu	Power (W) Güç	Luminous Flux (lm) Işık Akısı	Colour Temp. (K) Renk Sıcaklığı	Luminous Effic. (lm/W) Etkinlik Faktörü	Dimensions (mm) a <b>x</b> b <b>x</b> c Boyutlar
5615 3311	82	8860	4000-6500	108	1285x180x95



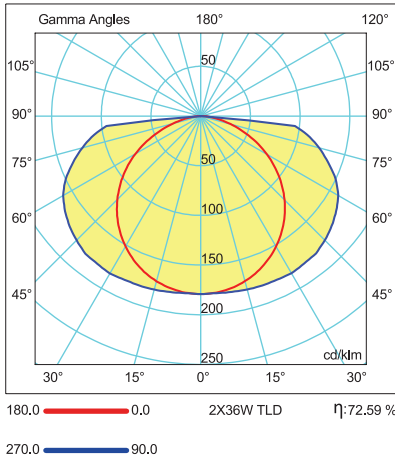
EN 60598-2-1

## Largo T8/T5



### Light Distribution Curve

Işık Şiddeti Dağılım Eğrisi



#### Body Type

Gövde Tipi

#### Diffuser Type

Difüzör Tipi

#### Plug Type

Mandal

#### Hanging Spring Type

Aski Yayı Tipi

#### Lamp Type

Lamba Tipi

#### Base

Duy

#### Driver/Balast Type

Sürücü/Balast Tipi

#### Driver Efficiency

Sürücü Verimliliği

#### Converter Kit Application

Konvertör Kit Uygulaması

#### Discharge Time

Deşarj Süresi

#### Dim Options

Dim Opsiyonları

#### Sensor Application

Sensör Uygulaması

#### GRP

Cam Elyaf Katkılı Fiberglas

#### PC Diffuser

Polikarbon Kapak

#### Polimer Injection

Polimer Enjeksiyon

#### Galvanized

Galvaniz Askı Takımı

#### TL-D - TL-5

TL-D - TL-5

#### G13 - G5

G13 - G5

#### Electronic Ballast

(Magnetic Chokes Option)

Elektronik Balast

(Manyetik Balast Opsiyonu)

#### A2 Class Low Power Loss 50,000 h Electronic Ballast

A2 Sınıfı Düşük Güç Kayıplı 50.000 Saat Ömürlü Elektronik Balast

#### Mevcut

Available

#### 3 Hours

3 Saat

#### Corridor Function Application

Koridor Fonksiyonu Uygulaması

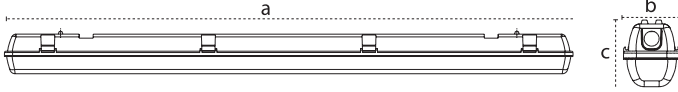
#### Radar Sensor Application

Radar Sensör Uygulaması

### Product Details Armatürlere ait büyüklükler

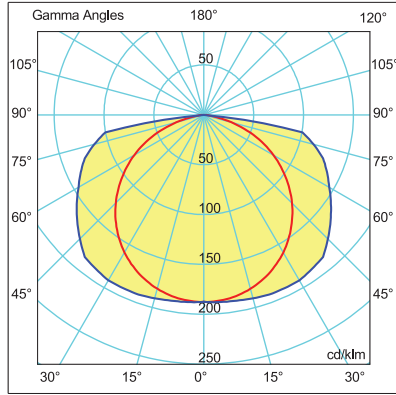
Code No Ürün Kodu	Power (W) Güç	Current (A) Akım	Lamp Type Lamba Tipi	Luminous Flux (lm) Işık Akısı	Power Factor Güç Faktörü	Dimensions (mm) a <b>x</b> b <b>x</b> c Boyutlar
5021 8222	1x18	0.10	TL-D	1x1300	>0.95	663x85x85
5021 8242	2x18	0.18	TL-D	2x1300	>0.95	670x85x125
5021 8262	1x36	0.165	TL-D	1x3250	>0.95	1273x85x85
5021 8282	2x36	0.31	TL-D	2x3250	>0.95	1280x85x125
5021 8452	1x58	0.25	TL-D	1x5000	>0.95	1573x85x85
5021 8462	2x58	0.49	TL-D	2x5000	>0.95	1580x85x125
5021 8332	1x14	0.08	TL5	1x1220	>0.95	663x85x85
5021 8342	2x14	0.15	TL5	2x1220	>0.95	663x85x85
5021 8352	1x28	0.15	TL5	1x2580	>0.95	1273x85x85
5021 8362	2x28	0.28	TL5	2x2580	>0.95	1273x85x85
5021 8372	1x35	0.18	TL5	1x3290	>0.95	1573x85x85
5021 8382	2x35	0.34	TL5	2x3290	>0.95	1573x85x85

## Solta T8/T5



### Light Distribution Curve

Işık Şiddeti Dağılım Eğrisi



180.0 — 0.0 2x36W TLD  $\eta$ : 70.83 %  
270.0 — 90.0

### Body Type

Gövde Tipi

### Diffuser Type

Difüzör Tipi

### Plug Type

Mandal

### Hanging Spring Type

Aski Yayı Tipi

### Lamp Type

Lamba Tipi

### Base

Duy

### Driver/Balast Type

Sürücü/Balast Tipi

### Driver Efficiency

Sürücü Verimliliği

### Converter Kit Application

Konvertör Kit Uygulaması

### Decharge Time

Deşarj Süresi

### Dim Options

Dim Opsiyonları

### Sensor Application

Sensör Uygulaması

### Polycarbon Injection

Enjeksiyon Polikarbon

### PC Diffuser

Polikarbon Kapak

### Polimer Injection

Polimer Enjeksiyon

### Stainless Steel

Paslanmaz Çelik Aski Takımı

### TL-D - TL-5

TL-D - TL-5

### G13 - G5

G13 - G5

### Electronic Ballast

(Magnetic Chokes Option)

Elektronik Balast

(Manyetik Balast Opsiyonu)

### A2 Class Low Power Loss 50,000 h Electronic Ballast

A2 Sınıflı Düşük Güç Kayıplı 50.000 Saat Ömürlü Elektronik Balast

### Mevcut

Available

### 3 Hours

3 Saat

### Corridor Function Application

Koridor Fonksiyonu Uygulaması

### Radar Sensor Application

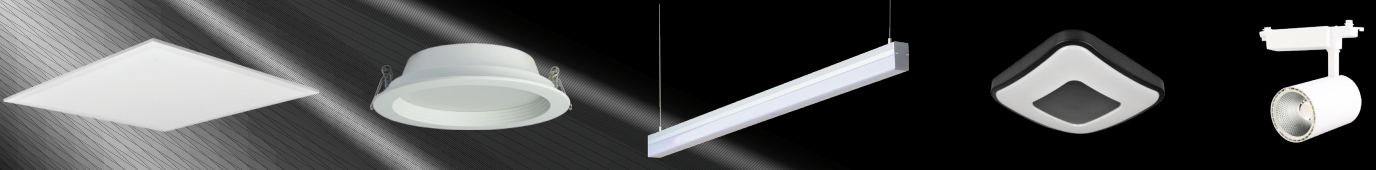
Radar Sensör Uygulaması

### Product Details Armatürlere ait büyüklükler

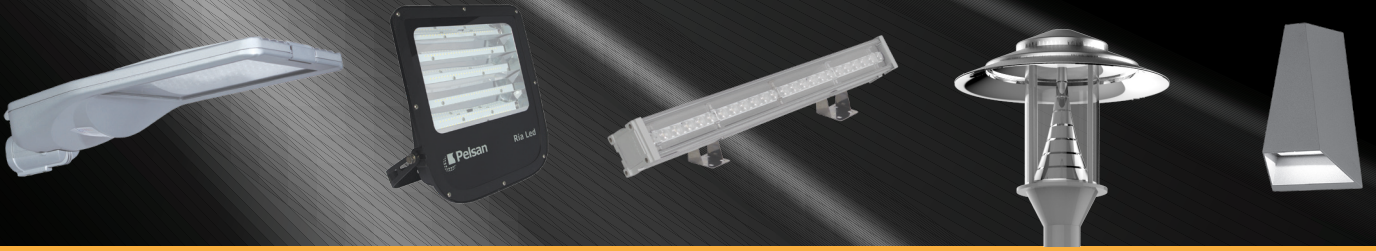
Code No Ürün Kodu	Power (W) Güç	Current (A) Akım	Lamp Type Lamba Tipi	Luminous Flux (lm) Işık Akısı	Power Factor Güç Faktörü	Dimensions (mm) a <b>x</b> b <b>x</b> c Boyutlar
5021 9562	1x18	0.10	TL-D	1x1300	>0.95	663x79x98
5021 9572	2x18	0.18	TL-D	2x1300	>0.95	663x124x98
5021 9582	1x36	0.16	TL-D	1x3250	>0.95	1268x79x98
5021 9592	2x36	0.31	TL-D	2x3250	>0.95	1268x124x98
5021 9652	1x14	0.08	TL5	1x1220	>0.95	663x79x98
5021 9662	2x14	0.15	TL5	2x1220	>0.95	663x124x98
5021 9712	1x28	0.15	TL5	1x2580	>0.95	1268x79x98
5021 9722	2x28	0.28	TL5	2x2580	>0.95	1268x124x98



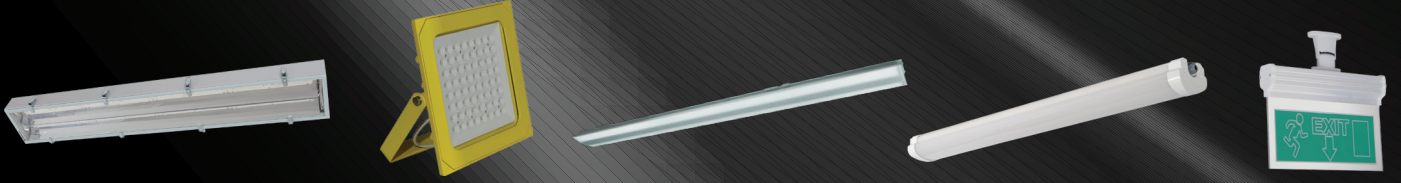
### Indoor Lighting Luminaires - İç Mekan Aydınlatma Armatürleri



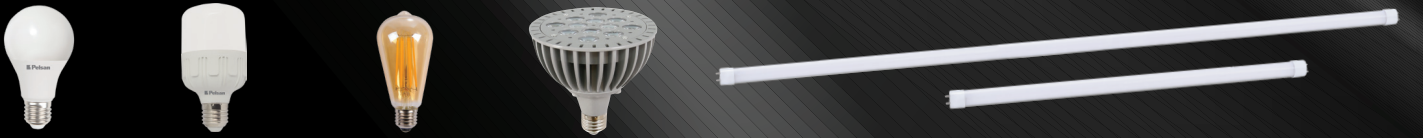
### Outdoor Lighting Luminaires - Dış Mekan Aydınlatma Armatürleri



### Industrial Lighting Luminaires - Endüstriyel Aydınlatma Armatürleri



### Lamps - Lambalar



### Components and Other Products - Komponentler ve Diğer Ürünler



**HEAD OFFICE**  
**GENEL MERKEZ**  
İmes Sanayi Sitesi  
A Blok 101 Sk No.38  
Y. Dudullu / İstanbul  
☎ (0850) 460 75 76  
☎ (0216) 364 60 15

**FACTORY**  
**FABRİKA**  
Çerkeşli OSB İmes  
5. Cadde No.12  
Dilovası / Kocaeli  
☎ (0850) 460 75 76  
☎ (0216) 364 60 15

**KARAKÖY BRANCH**  
**KARAKÖY MERKEZ**  
Emekyemez Mah.  
Yanıkkapı Porsuk Sk  
No. 11 Karaköy / İstanbul  
☎ (0850) 460 75 76  
☎ (0216) 364 60 15

**PERPA BRANCH**  
**PERPA BÖLGE OFİSİ**  
Perpa Ticaret Merkezi  
A Blok Kat: 9 No.1178  
Okmeydanı / İstanbul  
☎ (0850) 460 75 76  
☎ (0216) 364 60 15

[www.pelsan.com.tr](http://www.pelsan.com.tr) ■ [export@pelsan.com.tr](mailto:export@pelsan.com.tr) ■ [info@pelsan.com.tr](mailto:info@pelsan.com.tr)



/PelsanAydinlatma



pelsan-aydinlatma



pelsan aydinlatma



/pelsanaydinlatma



/PelsanLight

