



# LED Panel Luminaires

LED Panel Armatürler



UGR<19

110 lm/W

High efficiency LED,  
high performance!

Yüksek verimli LED,  
yüksek çalışma performansı!

*Pelsan Aydınlatma A.Ş. which was founded in Istanbul 36 years ago, is biggest manufacturer in the lighting industry in Turkey by its production, export and employment figures.*

*5 millions of lighting fixtures are manufactured every year and exported to 65 countries by 450 employees at Pelsan own plants with indoor area of 30.000 m<sup>2</sup>.*

*Optical, thermal, mechanical and electrical designs are performed within Pelsan by the R&D department*

*running with strong engineer staff. Again all lighting products are certified with the Lighting Laboratory that has been established internally and registered upon accreditation by Turkish Accreditation Institution.*

*Main product groups of Pelsan Aydınlatma, offering venue specific project design and lighting design with total saving approach, are Interior Lighting, Exterior Lighting, Industrial Lighting, Equipment and Lamps.*



36 yıl önce İstanbul'da kurulan Pelsan Aydınlatma A.Ş., üretim, ihracat ve istihdam rakamları ile aydınlatma sektöründe Türkiye'nin en büyük üreticilerinden biridir.

30.000 m<sup>2</sup> kapalı alana sahip Pelsan tesislerinde, 450 çalışanla yılda 5 milyon aydınlatma armatürü üretilmekte ve 65 ülkeye ihracat yapılmaktadır. Optik, ısıl, mekanik ve elektriksel tasarımlar Pelsan'ın güçlü mühendis kadrosuna

sahip Ar-Ge departmanı ile yapılmaktadır. Kendi bünyesinde kurulmuş olan ve Türk Akreditasyon Kurumu tarafından akredite edilerek tescil edilen Aydınlatma Laboratuvarı ile ürünler gerekli tüm testlere tabi tutularak belgelendirilmektedir. Bütünsel tasarruf yaklaşımı ile mekanlara özel projelendirme ve aydınlatma tasarım hizmeti de veren Pelsan'ın ana ürün grupları İç Aydınlatma, Dış Aydınlatma, Endüstriyel Aydınlatma, Lamba ve Ekipmanlardır.

- **30.000m<sup>2</sup> Manufacturing Zone**
- **250m<sup>2</sup> R&D Center**
- **Loading and Unloading ramp for 10 trucks**
- **1.000m<sup>2</sup> Showroom**
- **500m<sup>2</sup> Accredited Laboratory**

- 30.000m<sup>2</sup> Kapalı Alanda Üretim
- 250m<sup>2</sup> Ar-Ge Kuluçka Merkezi
- 10 Tır Yükleme ve Boşaltma Alanı
- 1.000m<sup>2</sup> Showroom
- 500m<sup>2</sup> Akredite Laboratuvar







### **Production in 100% anti-static load-protected (ESD) environment**

% 100 Anti-statik yük korumalı (ESD-EPA) ortamda üretim

### **450m<sup>2</sup> humidity and air controlled special production area**

450m<sup>2</sup>'lik nem ve hava kontrollü özel üretim alanı

### **Dust and moisture-proof electronic component storage area**

Toz ve neme karşı korumalı elektronik komponent depolama alanı

### **Assembling of SMD LED Module in ESD-protected Pelsan Facility with fully automatic sorting machines.**

Tam otomatik dizgi makineleri ile ESD korumalı **Pelsan Dizgi Tesisi**'nde SMD LED Modül üretimi

### **High production capacity with continuous line**

Kesintisiz konveyör sistemi ile yüksek kapasitede üretim imkanı



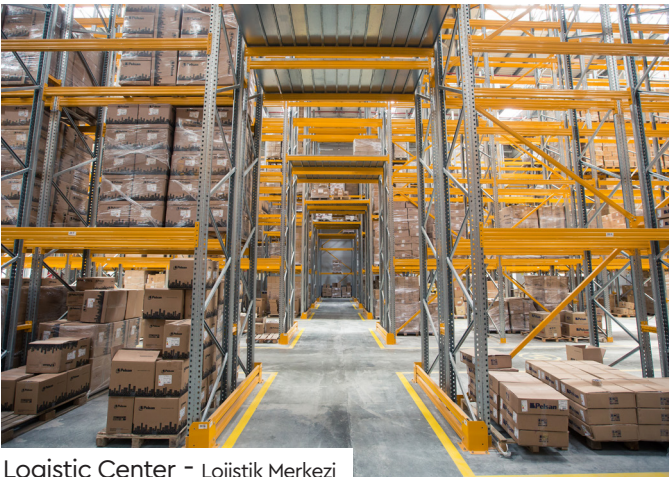
R&D Center - Ar-Ge Merkezi



Accredited Laboratory - Akredite Laboratuvar



Manufacturing Zone  
Üretim Alanı



Logistic Center - Lojistik Merkezi



Loading & Unloading Ramp - Yükleme & Boşaltma Alanı

**Product Range**

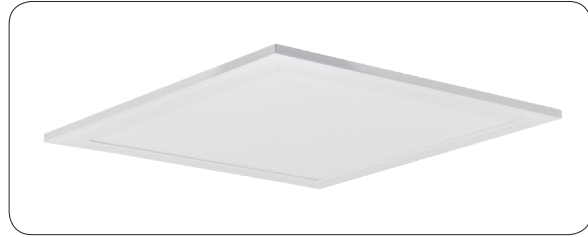
Ürün Çeşitleri:

**Surface Mounted** - Sıva Altı**Recessed Mounted** - Sıva Üstü**LED Lighting Source:**

LED Işık Kaynağı:

**Backlight - Edgelight**

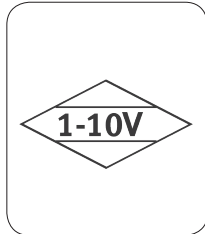
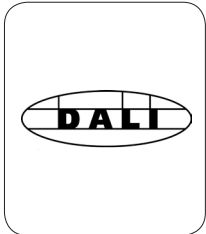
Backlight - Edgelight

**Control Systems:**

Kontrol Sistemleri:

**DALI - 1-10V - Triac - Radar Sensor - Emergency Unit Application**

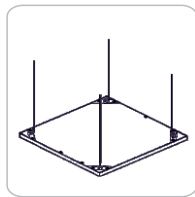
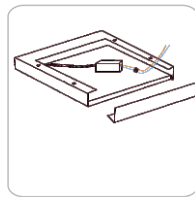
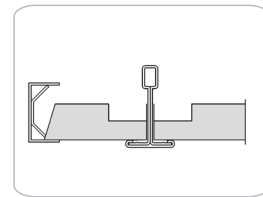
DALI - 1-10V - Triac - Radar Sensör - Acil Kit Uygulaması

**Mounting Type:**

Montaj Şekli:

**Recessed Mounted - Pendant - Frame - Plaster Ceiling - Clip-in**

Sıva Altı - Askı - Çerçeve Aparatı - Alçı Tavan - Metal Kitleme

**Recessed Mounted**  
Sıva Altı**Pendant**  
Askı**Frame**  
Çerçeve Aparatı**Plaster Ceiling**  
Alçı Tavan**Clip-in**  
Metal Kitleme

# Mioled

## Panel Details

Panel Detayı

### Screws and Accessories

Vida bağlantı ekipmanları

### Metal Cover

Metal kapak

### EPE

Sünger koruyucu

### Reflector

Yansıtıcı (Reflektör)

### LGP

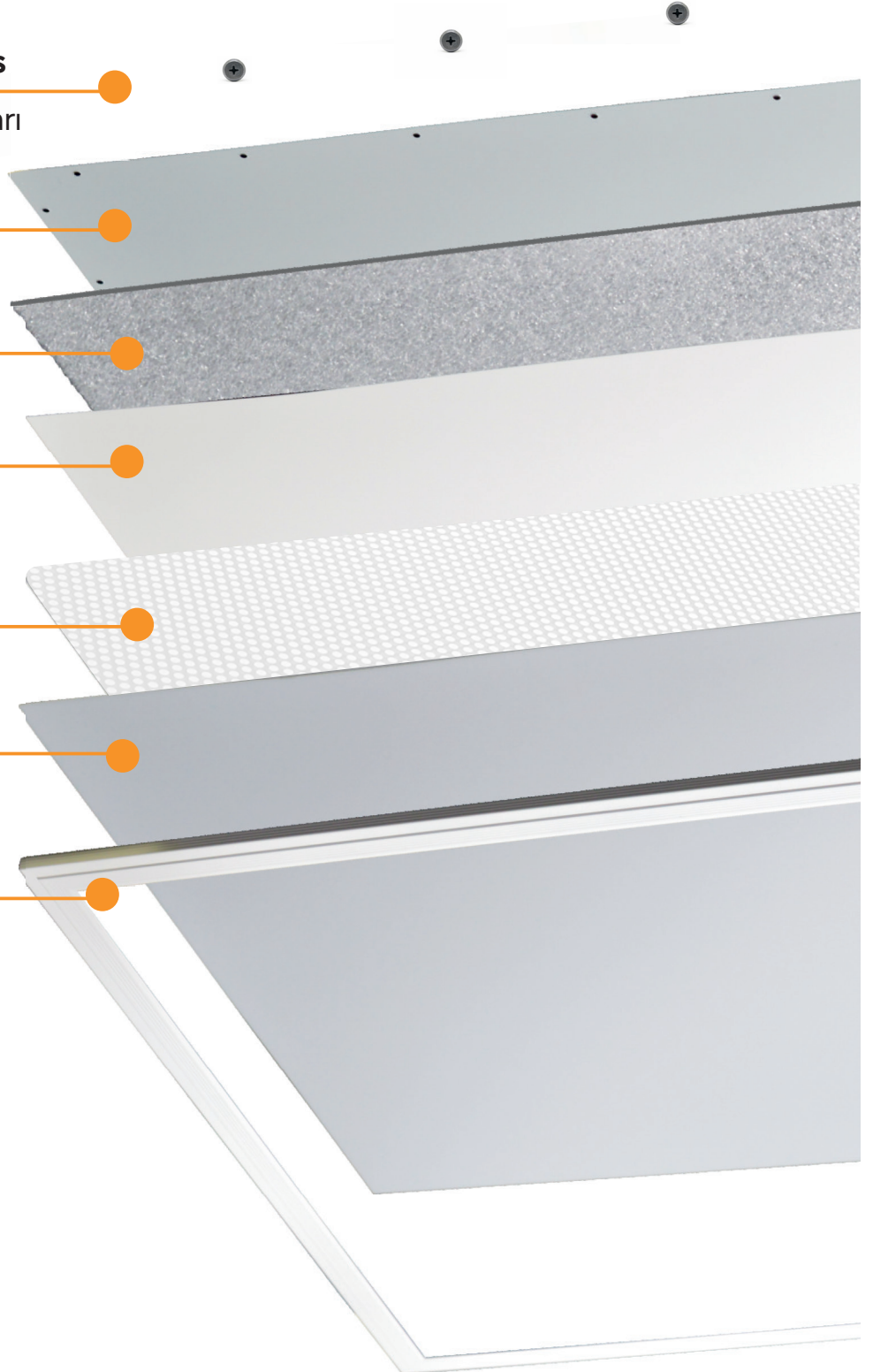
LGP

### Diffuser

Difüzör

### Aluminium Frame

Alüminyum çerçeve





# LED Panel Series

## LED Panel Serisi

---

### Mioled (Edgelight) Recessed Mounted Panel Series

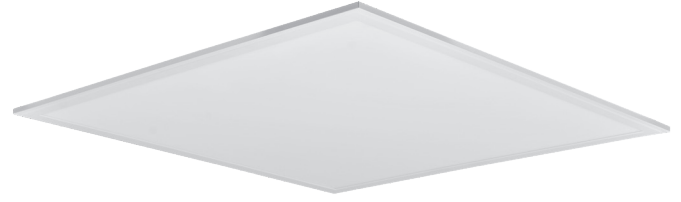
Mioled (Edgelight) Sıva Altı Panel Serisi

#### Mioled

**Mioled Comfort** - Mioled Konfor

**Mioled Performance** - Mioled Performans

---



### Isoled (Backlight) Recessed Mounted Panel Series

Isoled (Backlight) Sıva Altı Panel Serisi

**Isoled** - Isoled

**Isoled Ambiance** - Isoled Ambiyans

---



### Dekaled-Dekoled (Backlight) Surface Mounted Panel Series

Dekaled-Dekoled (Backlight) Sıva Üstü Panel Serisi

**Dekaled** - Dekaled

**Dekoled** - Dekoled

---



### Accessories and Fittings

Aksesuarlar ve Bağlantı Elemanları

**Surface Mounted Frame** - Sıva Üstü Çerçeve

**Emergency Unit Application** - Acil Kit Uygulaması

**Radar Sensor Application** - Radar Sensör Uygulaması

**Pendant Accessories** - Askı Takımı

**Plaster Ceiling Set** - Alçıpan Aksesuar Takımı

# Recessed Mounted Edgelight Panel Series

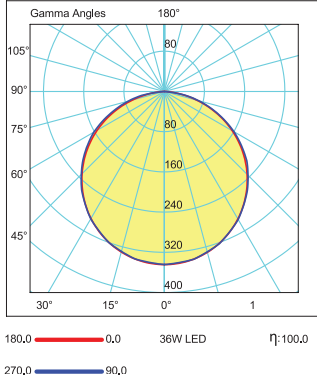
Sıva Altı Panel Serisi  
60x60

## Mioled



### Light Distribution Curve

Işık Şiddeti Dağılım Eğrisi



### Clip-in option is available

Metal kitleme opsiyonu mevcuttur



### Product Details Armatürlere ait büyüklükler

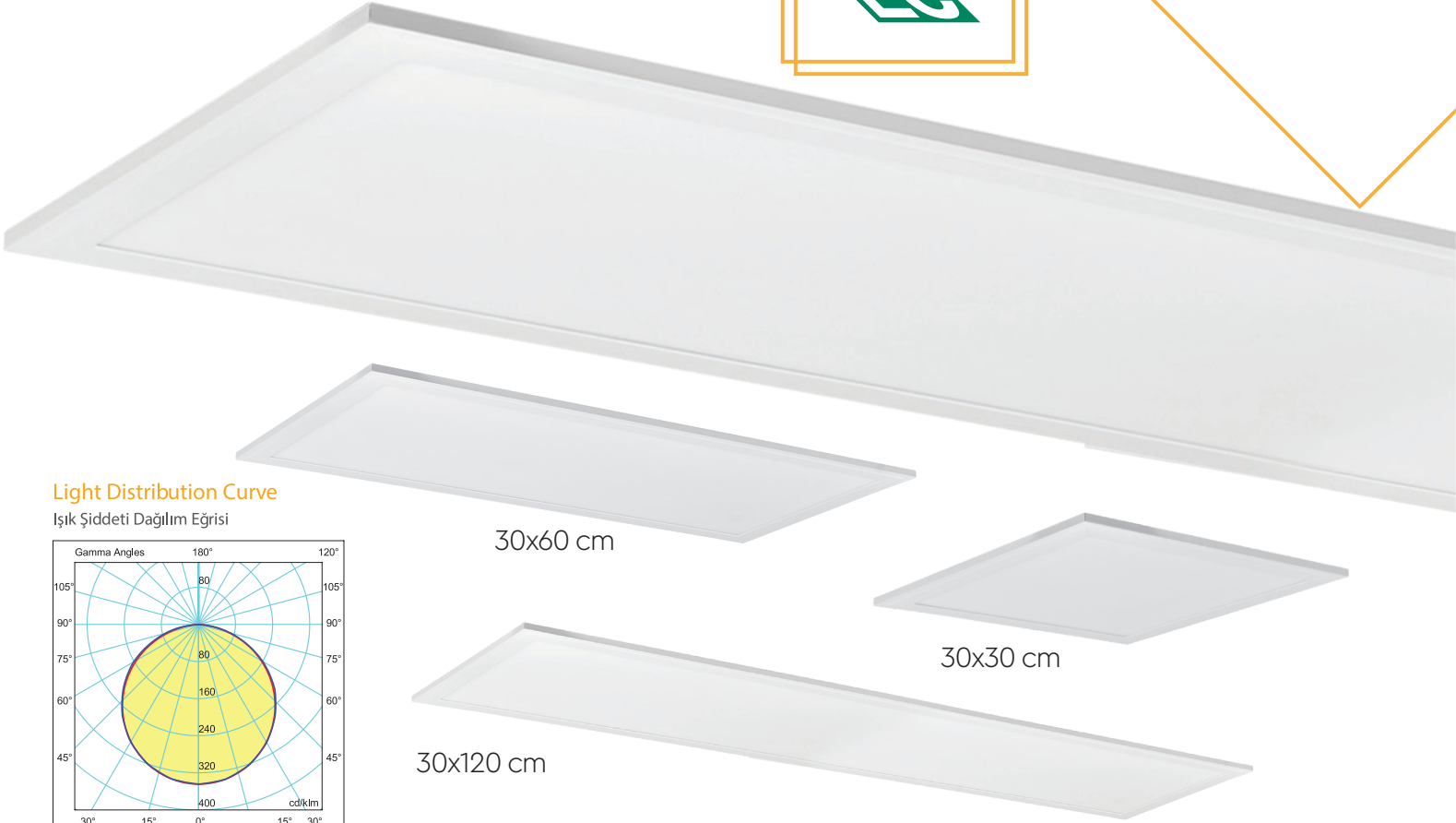
Code No Ürün Kodu	Power (W) Güç	Colour Temp. (K) Renk Sıcaklığı	Luminous Flux (lm) Işık Akısı	Luminous Effic. (lm/W) Etkinlik Faktörü	Dimensions (mm) axbxc Ürün Boyutları	Cutting Size (mm) Kesim Ölçüsü
5615 9890	36	3000	3200	89	595X595x12	580x580
5615 8160	36	4000	3200	89	595X595x12	580x580
5615 8170	36	6500	3200	89	595X595x12	580x580
107 966	48	4000	4270	89	595X595x12	580x580
107 967	48	6500	4800	89	595X595x12	580x580
107 968	54	4000	4270	89	595X595x12	580x580
107 969	54	6500	4800	89	595X595x12	580x580

# Recessed Mounted Edgelight Panel Series

Sıva Altı Panel Serisi

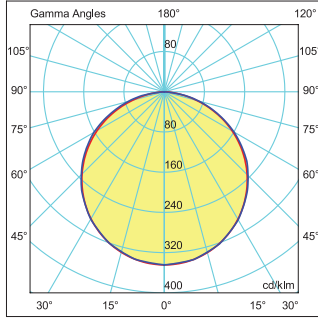
30x30 - 30x60 - 30x120

## Mioled



### Light Distribution Curve

Işık Şiddeti Dağılım Eğrisi



180.0 — 0.0 40 W LED η:100.00  
270.0 — 90.0

**Clip-in option is available**

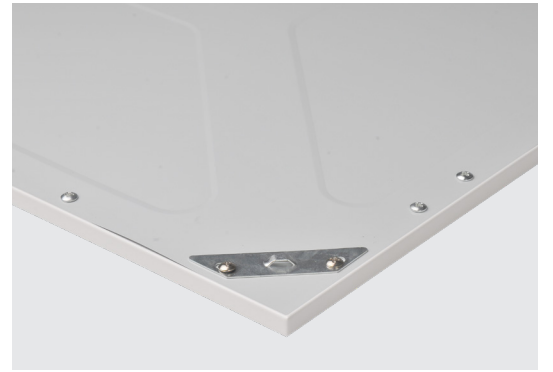
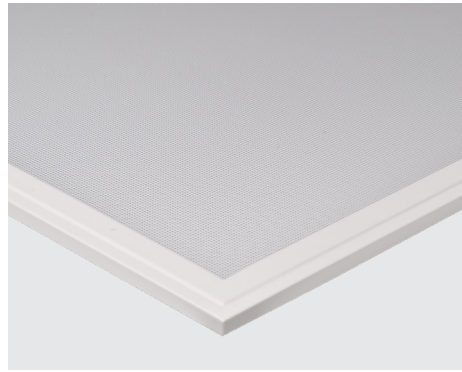
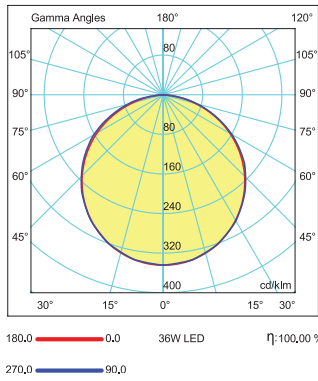
Metal kitleme opsiyonu mevcuttur

### Product Details Armatürlere ait büyüklükler

Code No Ürün Kodu	Power (W) Güç	Colour Temp. (K) Renk Sıcaklığı	Luminous Flux (lm) Işık Akısı	Luminous Effic. (lm/W) Etkinlik Faktörü	Dimensions (mm) axbxc Ürün Boyutları	Cutting Size (mm) Kesim Ölçüsü
5615 8200	20	4000	1880	94	295X295x12	280x280
5615 8220	20	6500	1880	94	295X295x12	280x280
5615 8190	30	4000	2660	88	295X595x12	580x280
5615 8480	30	6500	2660	88	295X595x12	580x280
5615 8180	40	4000	3120	78	295X1195x12	1180x280
5615 8260	40	6500	3120	78	295X1195x12	1180x280

**Mioled Comfort**  
Mioled Konfor**UGR<19****Light Distribution Curve**

Işık Şiddeti Dağılım Eğrisi

**Product Details** Armatürlere ait büyüklükler

Code No Ürün Kodu	Power (W) Güç	Colour Temp. (K) Renk Sıcaklığı	Luminous Flux (lm) Işık Akısı	Luminous Effic. (lm/W) Etkinlik Faktörü	Dimensions (mm) axbxc Ürün Boyutları	Cutting Size (mm) Kesim Ölçüsü
5615 9990	36	6500	3200	89	600x600x12	580x580

# Recessed Mounted Edgelight Panel Series

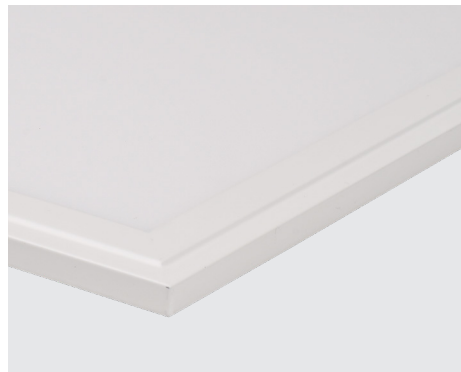
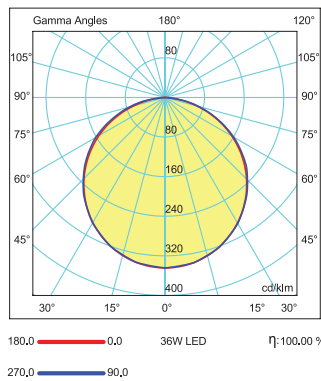
Sıva Altı Panel Serisi  
60x60

## Mioled Performance Mioled Performans

110 lm/W

### Light Distribution Curve

Işık Şiddeti Dağılım Eğrisi



### Product Details Armatürlere ait büyüklükler

Code No Ürün Kodu	Power (W) Güç	Colour Temp. (K) Renk Sıcaklığı	Luminous Flux (lm) Işık Akısı	Luminous Effic. (lm/W) Etkinlik Faktörü	Dimensions (mm) axbxc Ürün Boyutları	Cutting Size (mm) Kesim Ölçüsü
5615 9960	36	6500	3960	110	600x600x12	580x580

# Recessed Mounted Backlight Panel Series

Sıva Altı Panel Serisi

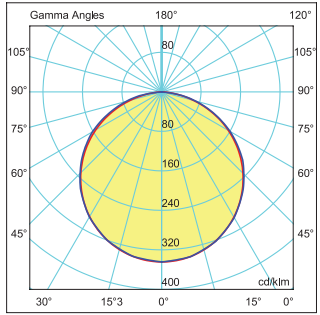
60x60 - 30x30 - 30x60 - 30x120

## Isoled



### Light Distribution Curve

Işık Şiddeti Dağılım Eğrisi



180.00 0 33W LED  $\eta$ :100.00 %  
270.00 0.0



**Clip-in option is available**

Metal kitleme opsiyonu mevcuttur

### Product Details Armatürlere ait büyüklükler

Code No Ürün Kodu	Power (W) Güç	Colour Temp. (K) Renk Sıcaklığı	Luminous Flux (lm) Işık Akısı	Luminous Effic. (lm/W) Etkinlik Faktörü	Dimensions (mm) a x b x c Ürün Boyutları	Cutting Size (mm) Kesim Ölçüsü
5615 3011	33	4000/6500	3100	93	595x595x60	588x588
5615 8770	42	4000/6500	3900	93	595x595x60	575x575
5615 8750	12	4000/6500	1100	92	295x295x50	275x275
5615 8760	17	4000/6500	1440	85	295x595x50	275x575
5615 8780	42	4000/6500	3900	93	295x1195x50	275x1175

# Recessed Mounted Backlight Panel Series

Sıva Altı Panel Serisi

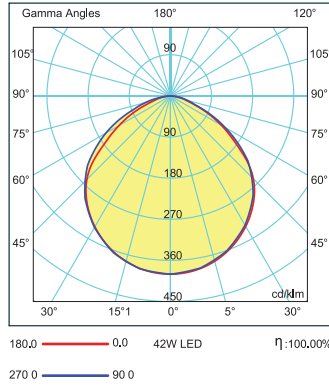
60x60 - 30x30 - 30x60 - 30x120

## Isoled Ambiance Isoled Ambiyans



### Light Distribution Curve

Işık Şiddeti Dağılım Eğrisi



**Clip-in option is available**

Metal kitleme opsiyonu mevcuttur

### Product Details Armatürlere ait büyüklükler

Code No Ürün Kodu	Power (W) Güç	Colour Temp. (K) Renk Sıcaklığı	Luminous Flux (lm) Işık Akısı	Luminous Effic. (lm/W) Etkinlik Faktörü	Dimensions (mm) axbxc Ürün Boyutları	Cutting Size (mm) Kesim Ölçüsü
5615 2901	12	4000/6500	1210	100	295x295x50	275x275
5615 2921	17	4000/6500	1670	98	295x595x50	275x588
5615 2931	33	4000/6500	3260	98	595x595x60	588x588
5615 2951	42	4000/6500	4100	97	595x595x60	588x588
5615 2971	33	4000/6500	2970	90	295x1195x60	275x1175

# Surface Mounted Backlight Panel Series

Sıva Üstü Panel Serisi

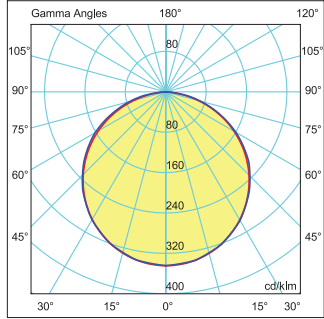
60x60 - 30x30 - 30x60 - 30x120

## Dekaled



### Light Distribution Curve

İşık Şiddeti Dağılım Eğrisi



180.0 — 0.0 33W LED  $\eta$ :100.00 %  
270 n — 90 n

### Product Details Armatürlere ait büyüklükler

Code No Ürün Kodu	Power (W) Güç	Colour Temp. (K) Renk Sıcaklığı	Luminous Flux (lm) Işık Akısı	Luminous Effic. (lm/W) Etkinlik Faktörü	Dimensions (mm) axbxc Ürün Boyutları
5615 3191	12	4000/6500	1100	91	330x330x53
5615 3171	17	4000/6500	1550	90	330x630x53
5615 3111	33	4000/6500	3000	91	630x630x53
5615 3131	42	4000/6500	3900	93	630x630x53
5615 3141	33	4000/6500	3000	91	330x1100x53
5615 3151	42	4000/6500	3900	93	330x1100x53



# Surface Mounted Backlight Panel Series

Sıva Üstü Panel Serisi

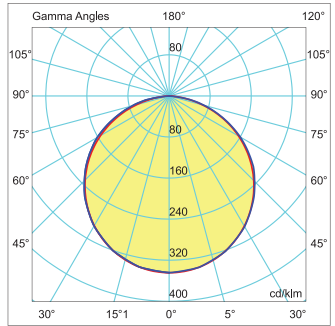
60x60 - 30x30 - 30x60 - 30x120 - 60x120

## Dekoled

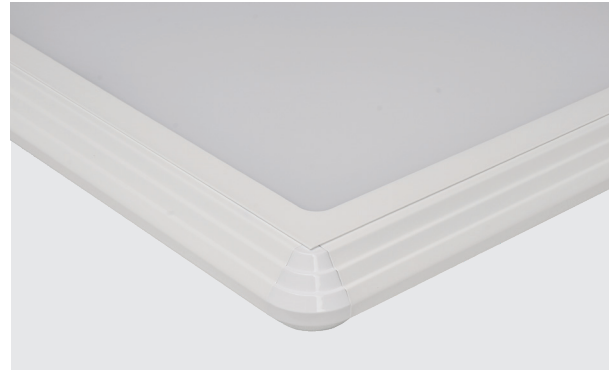


### Light Distribution Curve

Işık Şiddeti Dağılım Eğrisi



180.00 .0 42W LED  $\eta$ :100.00%  
270.09 0.0



### Product Details Armatürlere ait büyüklükler

Code No Ürün Kodu	Power (W) Güç	Colour Temp. (K) Renk Sıcaklığı	Luminous Flux (lm) Işık Akısı	Luminous Effic. (lm/W) Etkinlik Faktörü	Dimensions (mm) axbxc Ürün Boyutları
5615 8650	12	4000/6500	1100	91	350x350x50
5615 8660	17	4000/6500	1550	91	350x655x50
5615 8670	33	4000/6500	3000	91	655x655x50
5615 8641	42	4000/6500	3900	93	655x655x50
5615 8680	42	4000/6500	3900	93	350x1265x50
5615 8690	84	4000/6500	7700	91	655x1265x50

## Accessories and Fittings

Aksesuarlar ve Bağlantı Elemanları

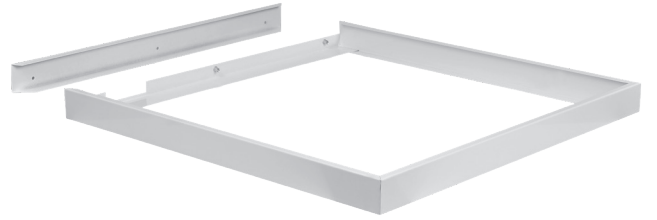


**Suspension Set** - Askı Aksesuarı



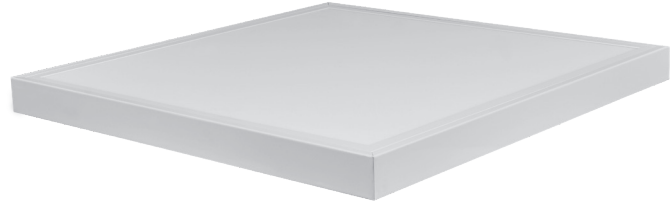
**Suspension Set (4pcs)**  
Askı Aksesuarı (4 adet)

**60x60 Surface Mounted Frame**  
60x60 Mioled S.Ü. Çerçeve Aparatı



**Radar Sensor** - Radar Sensör

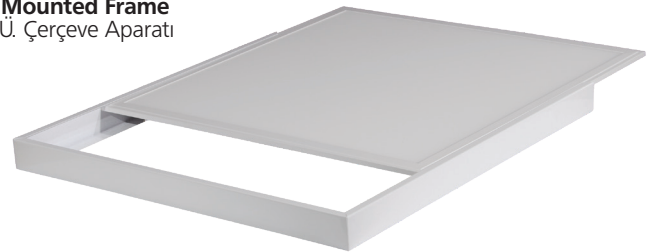
**30x60 Surface Mounted Frame**  
30x60 Mioled S.Ü. Çerçeve Aparatı



**Emergency Lighting Unit**  
Panel Acil Ayd.Kiti



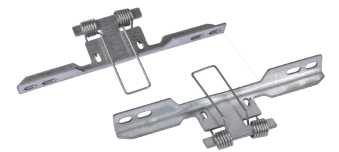
**30x30 Surface Mounted Frame**  
30x30 Mioled S.Ü. Çerçeve Aparatı



*Code No*  
Ürün Kodu

*Product Name*  
Ürün Adı

5913 1470	Emergency Lighting Unit - Panel Acil Ayd. Kiti
5985 5710	Suspension Set - Panel Askı Aksesuarı (4 adet)
5985 5730	Mioled Plaster Ceiling Set (4 pcs) - Mioled Alçıpan Aksesuar Takımı (4 adet)
5985 5740	Isoled Plaster Ceiling Set (4 pcs) - Isoled Alçıpan Aksesuar Takımı (4 adet)
4201 085	Surface Mounted Frame - 60x60 Mioled S.Ü. Çerçeve Aparatı
4201 086	Surface Mounted Frame - 30x30 Mioled S.Ü. Çerçeve Aparatı
4201 087	Surface Mounted Frame - 30x60 Mioled S.Ü. Çerçeve Aparatı



**Plaster Ceiling Set**  
Alçıpan Aksesuar Takımı

# LED Downlight Series

## LED Downlight Serisi

### **Sirma Recessed Mounted Downlight Series**

Sirma Sıva Altı Downlight Serisi

**Sirma Round** - Sirma Yuvarlak



### **Sirma Surface Mounted Downlight Series**

Sirma Sıva Üstü Downlight Serisi

**Sirma Round & Square** - Sirma Yuvarlak



### **Tıra Recessed Mounted Backlight Series**

Tıra Sıva Altı Backlight Serisi

**Tıra Internal Diffuser** - Tıra İçten Camlı

**Tıra IP 54** - Tıra IP 54

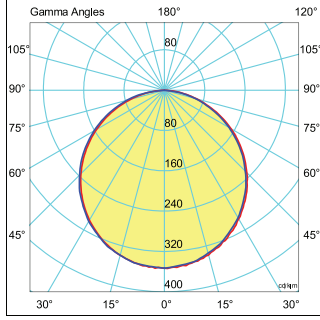
**Tıra Flat Diffuser** - Tıra Hemyüz



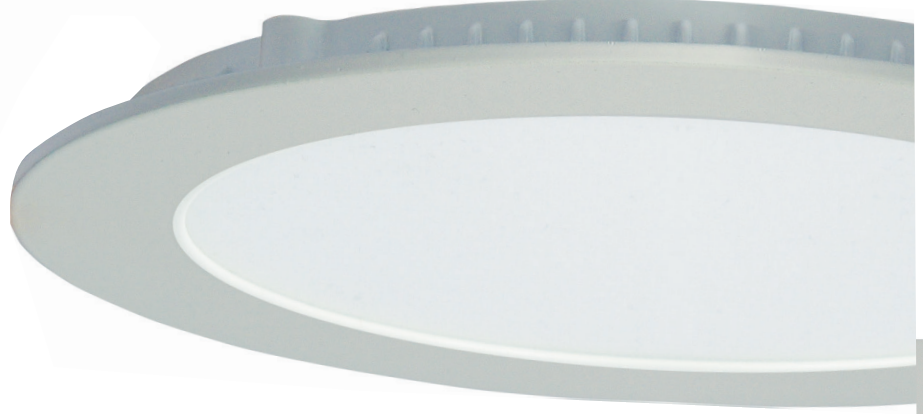
## Sirma

### Light Distribution Curve

Işık Şiddeti Dağılım Eğrisi



180,00 0,0 24W LED  $\eta$ : 100,00 %  
270 09 0,0



### Product Details Armatürlere ait büyüklükler

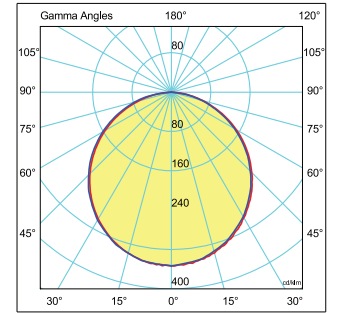
Code No Ürün Kodu	Power (W) Güç	Colour Temp. (K) Renk Sıcaklığı	Luminous Flux (lm) Işık Akısı	Luminous Effic. (lm/W) Etkinlik Faktörü	Dimensions (mm) axbxc Ürün Boyutları	Cutting Size (mm) Kesim Ölçüsü
5616 2011	3	6500	180	60	85x24	75
5616 2001	3	4000	180	60	85x24	75
5616 1991	3	3000	180	60	85x24	75
5616 2031	6	6500	380	63	120x24	105
5616 2041	6	4000	380	63	120x24	105
5616 2021	6	3000	380	63	120x24	105
5616 2061	9	6500	600	67	145x24	130
5616 2051	9	4000	600	67	145x24	130
5616 2101	9	3000	600	67	145x24	130
5616 2081	12	6500	860	72	170x24	155
5616 2071	12	4000	860	72	170x24	155
5616 2091	12	3000	860	72	170x24	155
5616 2131	15	6500	1080	72	190x24	175
5616 2141	15	4000	1080	72	190x24	175
5616 2121	15	3000	1080	72	190x24	175
5616 2161	18	6500	1350	75	223x24	205
5616 2151	18	4000	1350	75	223x24	205
5616 2171	18	3000	1350	75	223x24	205
5616 2251	24	6500	1730	72	300x24	280
5616 2261	24	4000	1730	72	300x24	280
5616 2271	24	3000	1730	72	300x24	280

## Sirma

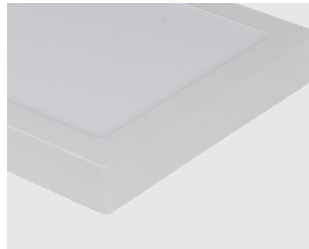
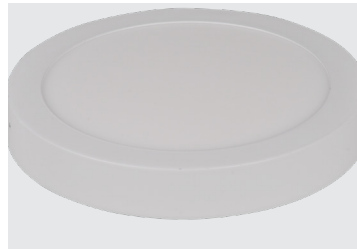


### Light Distribution Curve

Işık Şiddeti Dağılım Eğrisi



180.0 — 0.0 18 W LED  $\eta$ : 100.00 %  
270.0 — 90.0

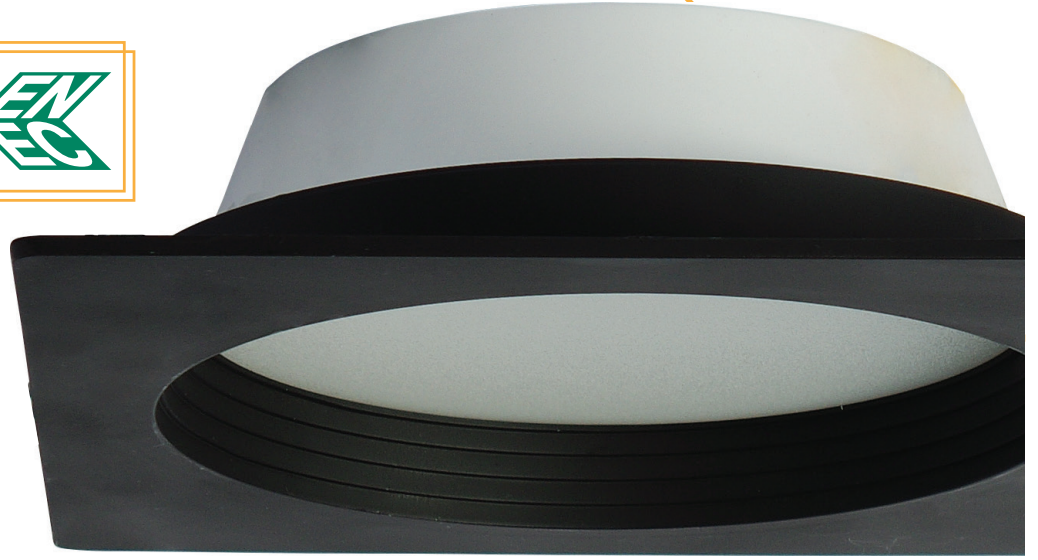


### Product Details Armatürlere ait büyüklükler

Code No Ürün Kodu	Type Tip	Power (W) Güç	Colour Temp. (K) Renk Sıcaklığı	Luminous Flux (lm) Işık Akısı	Luminous Effic. (lm/W) Etkinlik Faktörü	Dimensions (mm) axbxc Ürün Boyutları
5616 1441	Round/Yuvarlak	18	4000	1150	64	225x40
5616 1451	Round/Yuvarlak	18	6500	1150	64	225x40
5616 1461	Square/Kare	18	4000	1150	64	225x225x40
5616 1471	Square/Kare	18	6500	1150	64	225x225x40

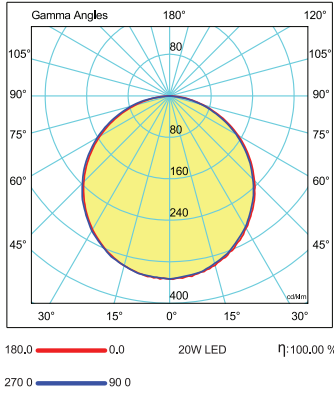
## Tira Internal Diffuser

Tira İçten Camlı



### Light Distribution Curve

Işık Şiddeti Dağılım Eğrisi



**Square frame and black frame options are available**

Kare çerçeve ve siyah çerçeve opsiyonu mevcuttur.

### Product Details Armatürlere ait büyüklükler

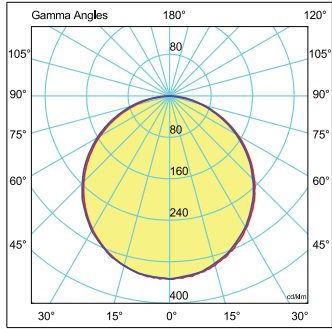
Code No Ürün Kodu	Power (W) Güç	Colour Temp. (K) Renk Sıcaklığı	Luminous Flux (lm) Işık Akısı	Luminous Effic. (lm/W) Etkinlik Faktörü	Dimensions (mm) axbxc Ürün Boyutları	Cutting Size (mm) Kesim Ölçüsü
5616 7211	5	4000/6500	455	91	148x148x56,5	132
5616 7221	7	4000/6500	620	89	148x148x56,5	132
5616 7231	9	4000/6500	800	89	148x148x56,5	132
5616 7241	10	4000/6500	890	89	197x197x56,5	185
5616 7251	15	4000/6500	1330	89	197x197x56,5	185
5616 7261	20	4000/6500	1570	79	197x197x56,5	185
5616 7271	20	4000/6500	1700	85	233x233x56,5	220
5616 7281	25	4000/6500	2310	93	233x233x56,5	220
5616 7291	35	4000/6500	2850	82	233x233x56,5	220

## Tira Internal Diffuser

Tira İçten Camlı



Light Distribution Curve  
Işık Şiddeti Dağılım Eğrisi



180,0 0,0 20W LED  $\eta$ :100,00 %  
270 0 90 0



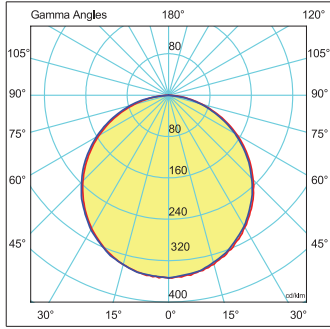
Square frame and black frame options are available  
Kare çerçeve ve siyah çerçeve opsiyonu mevcuttur.

### Product Details Armatürlere ait büyüklükler

Code No Ürün Kodu	Power (W) Güç	Colour Temp. (K) Renk Sıcaklığı	Luminous Flux (lm) Işık Akısı	Luminous Effic. (lm/W) Etkinlik Faktörü	Dimensions (mm) a x b x c Ürün Boyutları	Cutting Size (mm) Kesim Ölçüsü
5616 7111	5	4000/6500	455	91	148x56,5	132
5616 7121	7	4000/6500	620	90	148x56,5	132
5616 7131	9	4000/6500	800	89	148x56,5	132
5616 7141	10	4000/6500	890	89	197x56,5	185
5616 7151	15	4000/6500	1330	89	197x56,5	185
5616 7161	20	4000/6500	1570	79	197x56,5	185
5616 7171	20	4000/6500	1700	85	240x56,5	220
5616 7181	25	4000/6500	2310	93	240x56,5	220
5616 7191	35	4000/6500	2850	82	240x56,5	220

**Tıra IP54****Light Distribution Curve**

Işık Şiddeti Dağılım Eğrisi

180,0 — 0,0 20W LED  $\eta$ :100,00 %  
270 0 — 90 0**Product Details** Armatürlere ait büyüklükler

Code No Ürün Kodu	Power (W) Güç	Colour Temp. (K) Renk Sıcaklığı	Luminous Flux (lm) Işık Akısı	Luminous Effic. (lm/W) Etkinlik Faktörü	Dimensions (mm) axbxc Ürün Boyutları	Cutting Size (mm) Kesim Ölçüsü
5616 8011	7	4000/6500	630	90	148x56,5	132
5616 8021	9	4000/6500	800	88	148x56,5	132
5616 8031	15	4000/6500	1350	90	197x56,5	185
5616 8041	20	4000/6500	1600	80	197x56,5	185
5616 8051	25	4000/6500	2300	92	223x140	220
5616 8061	35	4000/6500	2870	82	223x140	220



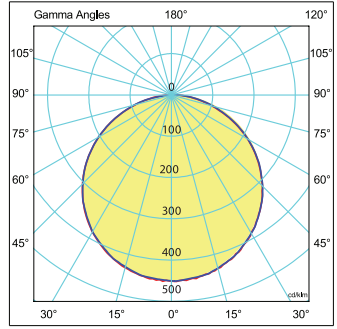
## Tira Flat Diffuser

Tira Hemyüz



### Light Distribution Curve

Işık Şiddeti Dağılım Eğrisi



180.0 — 0.0 35W LED  $\eta$ : 100.00 %  
270.0 — 90.0

### Product Details Armatürlere ait büyüklükler

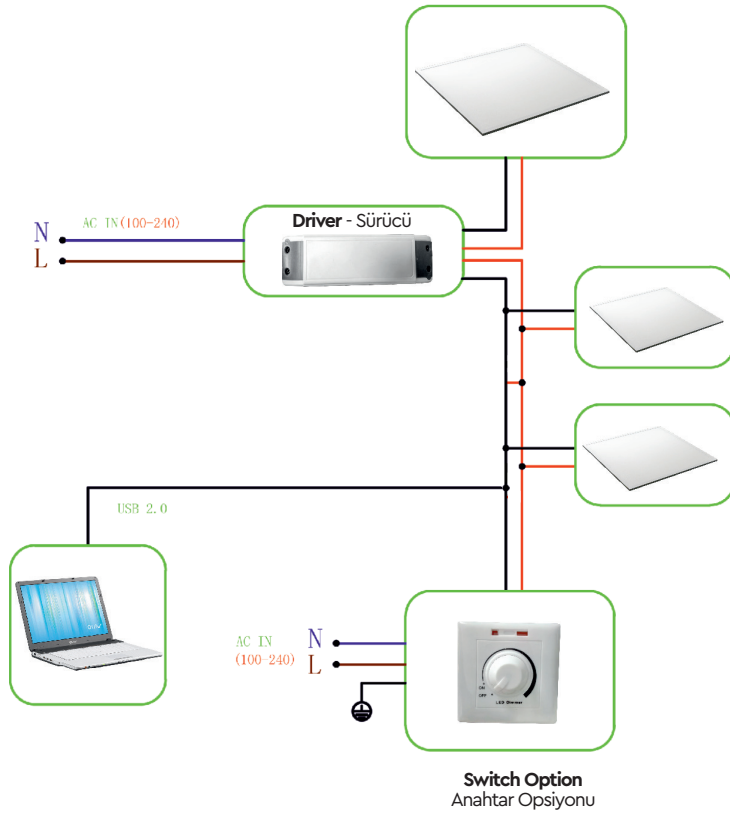
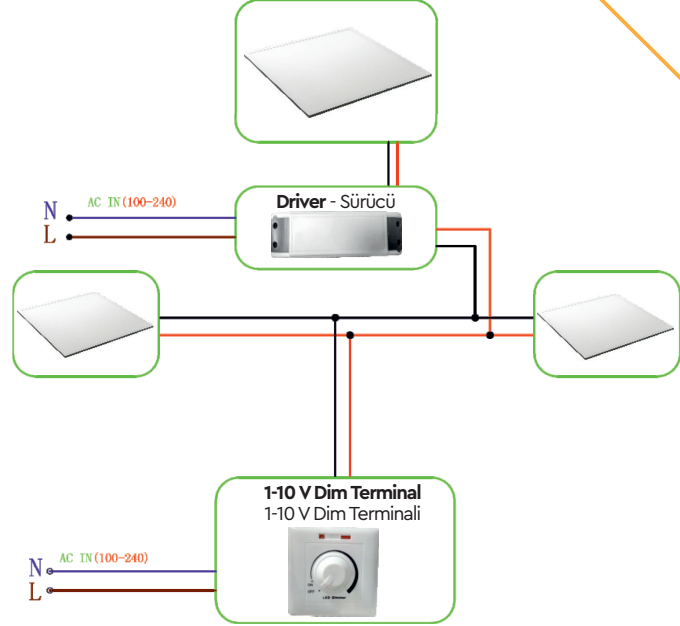
Code No Ürün Kodu	Power (W) Güç	Colour Temp. (K) Renk Sıcaklığı	Luminous Flux (lm) Işık Akısı	Luminous Effic. (lm/W) Etkinlik Faktörü	Dimensions (mm) axbxc Ürün Boyutları	Cutting Size (mm) Kesim Ölçüsü
5616 8141	10	4000/6500	900	90	190x50	185
5616 8151	15	4000/6500	1350	90	190x50	185
5616 8161	20	4000/6500	1600	80	190x50	185
5616 8171	20	4000/6500	1700	85	240x50	225
5616 8181	25	4000/6500	2300	92	240x50	225
5616 8191	35	4000/6500	2870	82	240x50	225

# 0-10V and DALI Dim Options

## 0-10V ve DALI Dim Opsiyonları

### 0-10V Dim

- Group control
- Flicker Free
- Grup kontrolü
- Flicker Free



### DALI Dim

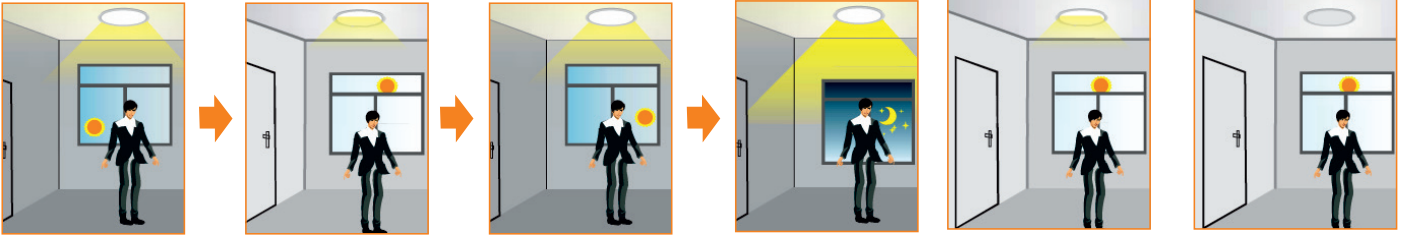
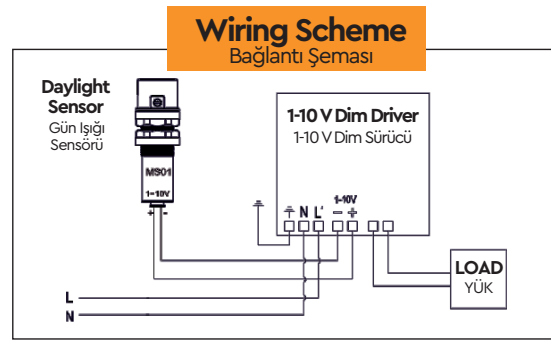
- Digital dimming, free group control
- Endless control without intermixing
- Flicker Free
- Two - way communication with devices as computer, tablet to monitor the whole lighting system
- Dijital dimleme, sınırsız grup kontrolü
- Karışma yapmadan sonsuz adette kontrol sağlama
- Flicker Free
- Tüm aydınlatma sistemini izlemek için bilgisayar, tablet gibi cihazlarla iki yönlü iletişim

# Daylight Sensor

## Günlüğü Sensörü

- Ambient light dependent control
- Provides energy saving without sacrificing visual comfort
- Directly connected to 1-10 V interface
- Setting the target light level by a potentiometer

- Ortam ışığına bağlı aydınlatma kontrolü
- Göz konforunu koruyarak enerji tasarrufu
- 1-10V sürücüsüne direkt bağlantı
- Potansiyometre ile hedeflenen ışık seviyesinin kolay bir biçimde ayarlanması



The lamp lights on 100% illumination or dims to maintain the preset illumination level against ambient light.

Armatür %100 aydınlık ortamda yanar veya ortam ışığına karşı önceden ayarlanmış aydınlatma seviyesini korumak için loşlaşır.

The lamp dims to minimum light level but never turn off even if with sufficient ambient light.

Users can switch off the light manually.

Armatür minimum ışık seviyesinde loşlaşır ancak yeterli ortam ışığı olsa bile asla sönmez. Kullanıcı ışığı manuel olarak kapatabilir.



Ambient light larger than preset illumination level (Set by 1-10V daylight sensor), the lamp keeps off.

Ortam ışığı önceden ayarlanmış aydınlatma seviyesinden daha büyük olursa (1-10V günlüğü sensör tarafından ayarlanır) armatür sönük kalır.

Ambient light below than preset illumination level, the lamp switches on when motion is detected.

Ortam ışığı önceden ayarlanmış aydınlatma seviyesinin altında olursa, hareket tespit edildiğinde lamba açılır.

The lamp light on 100% illumination or dims to maintain the preset illumination level; against ambient light.

Armatür %100 aydınlık ortamda yanar veya ortam ışığına karşı önceden ayarlanmış aydınlatma seviyesini korumak için loşlaşır.

The lamp dims to minimum light level but never turn off even if with sufficient ambient light.

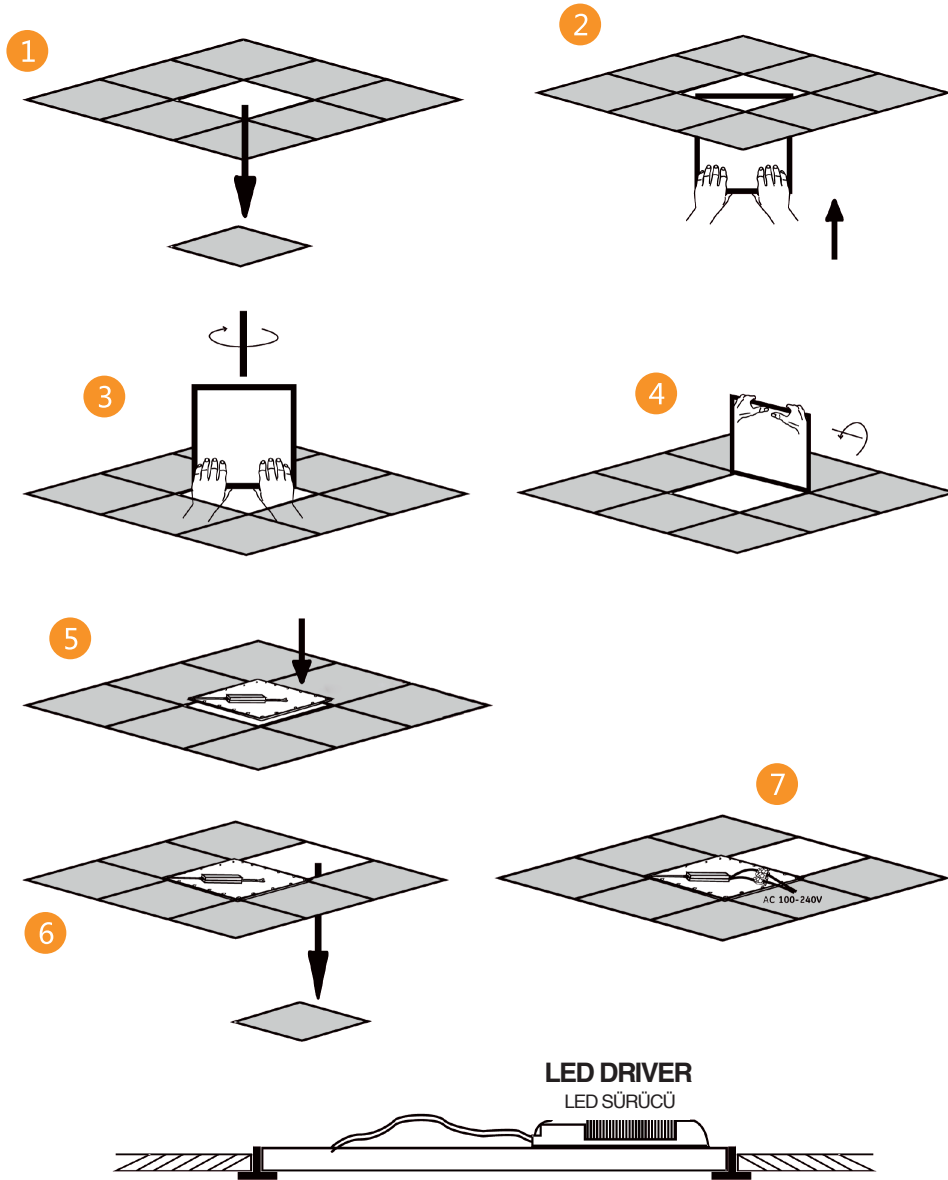
Armatür minimum ışık seviyesinde loşlaşır ancak yeterli ortam ışığı olsa bile asla sönmez. Kullanıcı ışığı manuel olarak kapatabilir.

When no motion is detected, the lamp is switched off after hold time.

Herhangi bir hareket tespit edilmediğinde, bekleme süresinden sonra lamba kapanır.

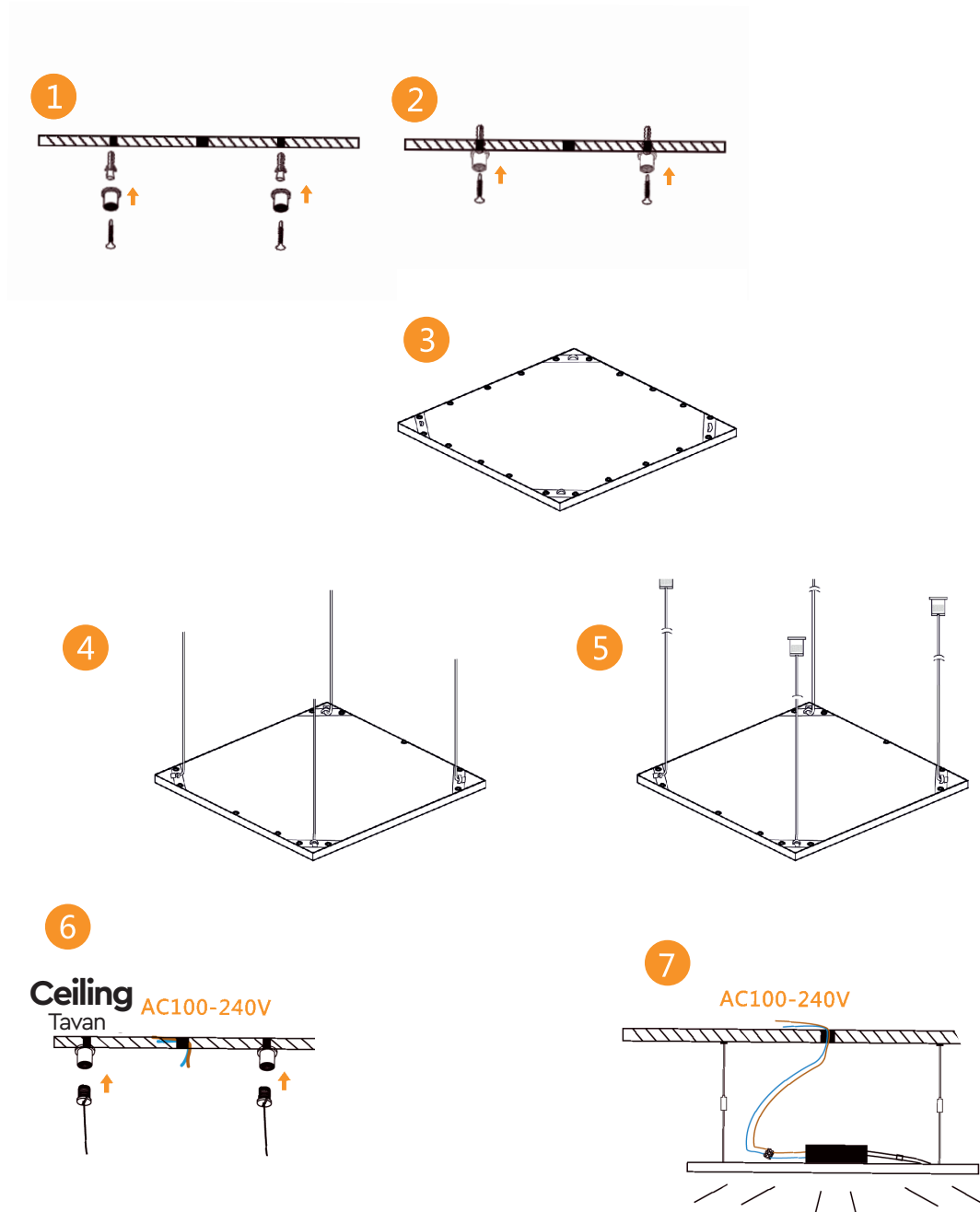
# Recessed Mounted Installation

*Sıva Altı Montajı*



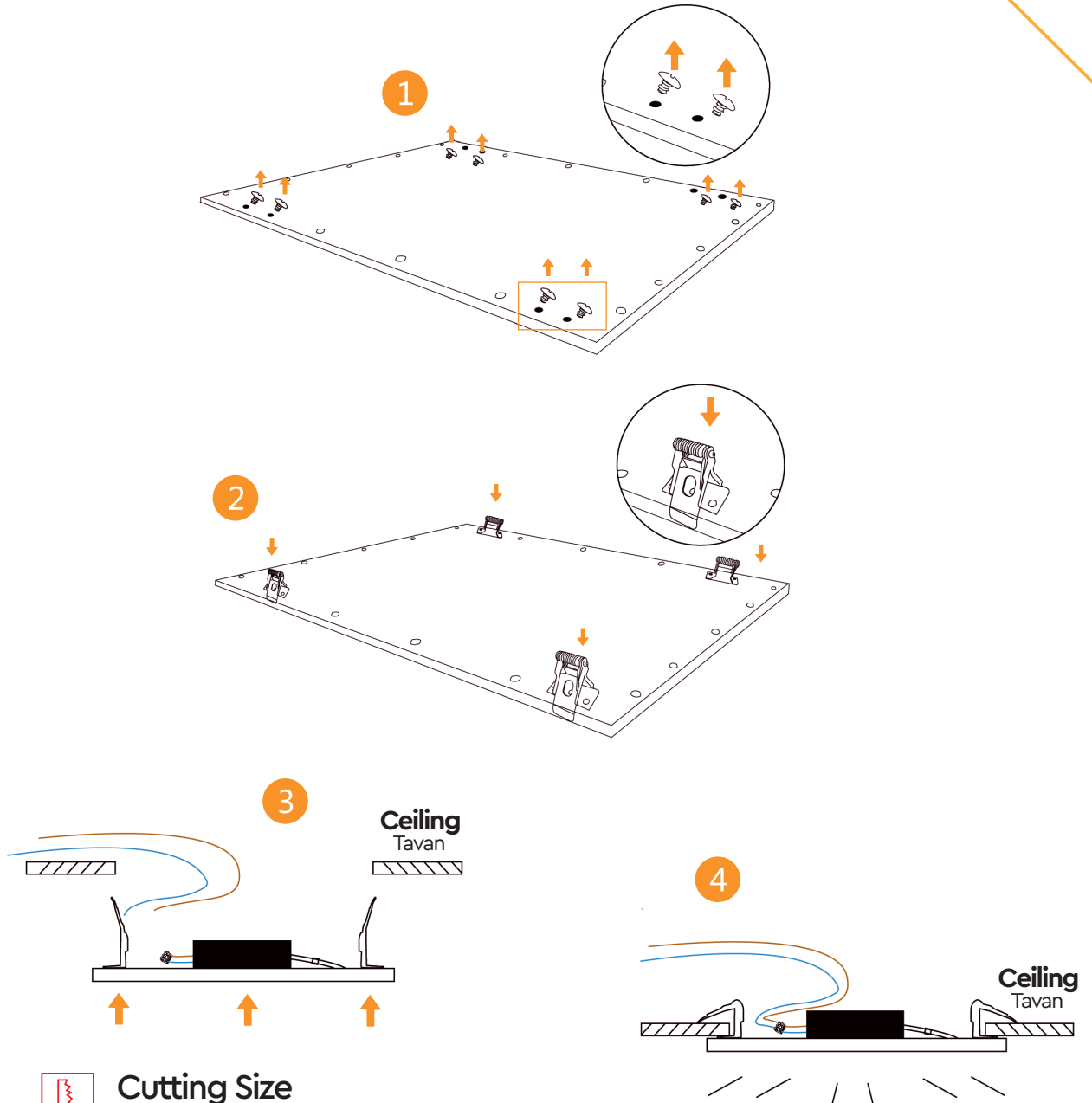
# Surface Mounted Installation

*Sıva Üstü Montajı*



# Recessed Mounted Plaster Ceiling Installation

*Sıva Altı Alçı Tavan Montajı*



## Cutting Size

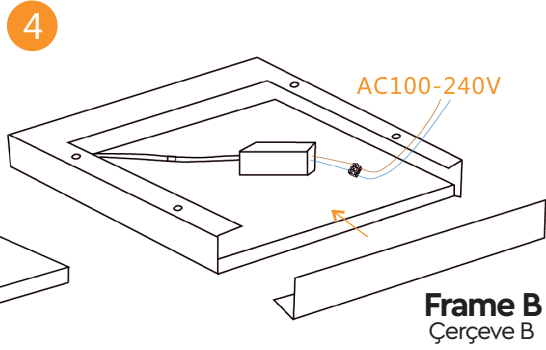
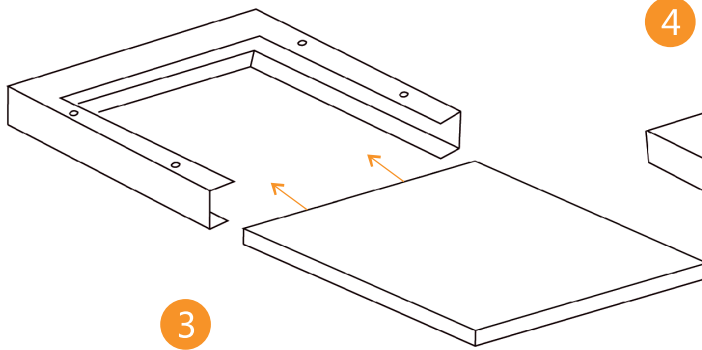
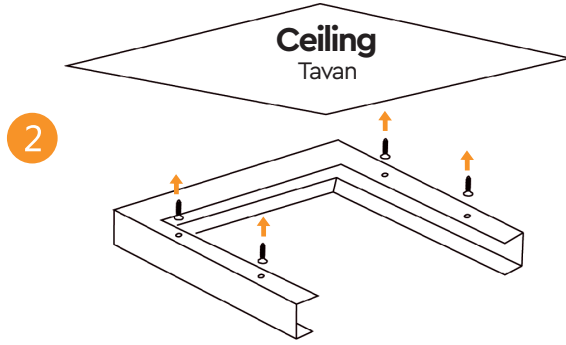
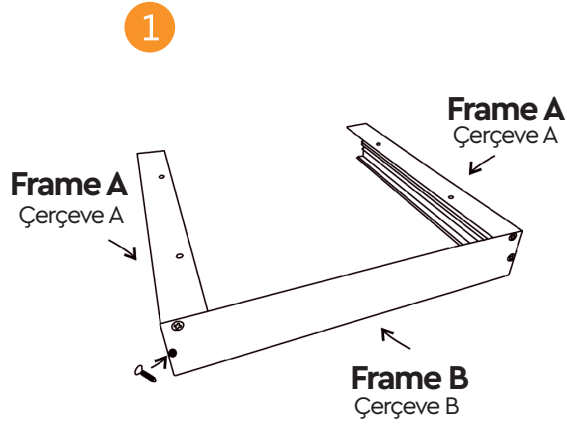
Kesim Ölçüsü

**Be carefull about cutting  
sizes before installation.**

Montajdan önce mutlaka kesim ölçüsü  
bilgilerine dikkat ediniz.

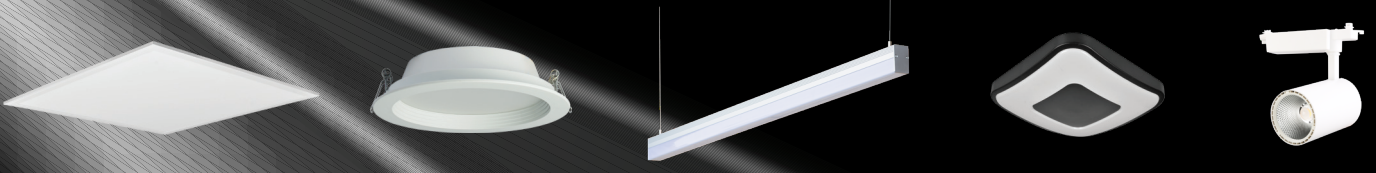
# Surface Mounted Apparatus Installation

Sıva Üstü Çerçeve Aparatı Montajı





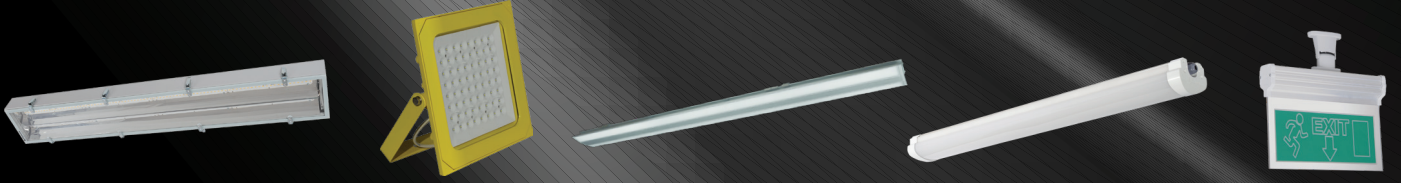
### Indoor Lighting Luminaires - İç Mekan Aydınlatma Armatürleri



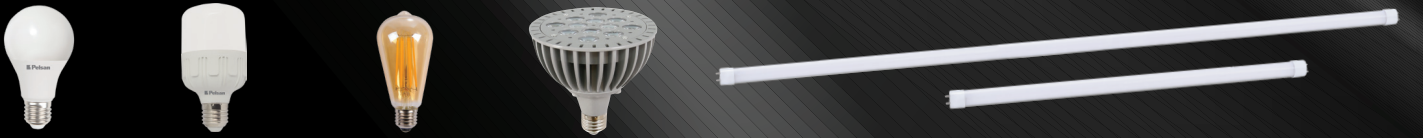
### Outdoor Lighting Luminaires - Dış Mekan Aydınlatma Armatürleri



### Industrial Lighting Luminaires - Endüstriyel Aydınlatma Armatürleri



### Lamps - Lambalar



### Components and Other Products - Komponentler ve Diğer Ürünler



**HEAD OFFICE**  
**GENEL MERKEZ**  
İmes Sanayi Sitesi  
A Blok 101 Sk No.38  
Y. Dudullu / İstanbul  
☎ (0850) 460 75 76  
☎ (0216) 364 60 15

**FACTORY**  
**FABRİKA**  
Çerkeşli OSB İmes  
5. Cadde No.12  
Dilovası / Kocaeli  
☎ (0850) 460 75 76  
☎ (0216) 364 60 15

**KARAKÖY BRANCH**  
**KARAKÖY MERKEZ**  
Emekyemez Mah.  
Yanıkkapı Porsuk Sk  
No. 11 Karaköy / İstanbul  
☎ (0850) 460 75 76  
☎ (0216) 364 60 15

**PERPA BRANCH**  
**PERPA BÖLGE OFİSİ**  
Perpa Ticaret Merkezi  
A Blok Kat: 9 No.1178  
Okmeydanı / İstanbul  
☎ (0850) 460 75 76  
☎ (0216) 364 60 15

[www.pelsan.com.tr](http://www.pelsan.com.tr) ■ [export@pelsan.com.tr](mailto:export@pelsan.com.tr) ■ [info@pelsan.com.tr](mailto:info@pelsan.com.tr)



/PelsanAydinlatma



pelsan-aydinlatma



pelsan aydinlatma



/pelsanaydinlatma



/PelsanLight

