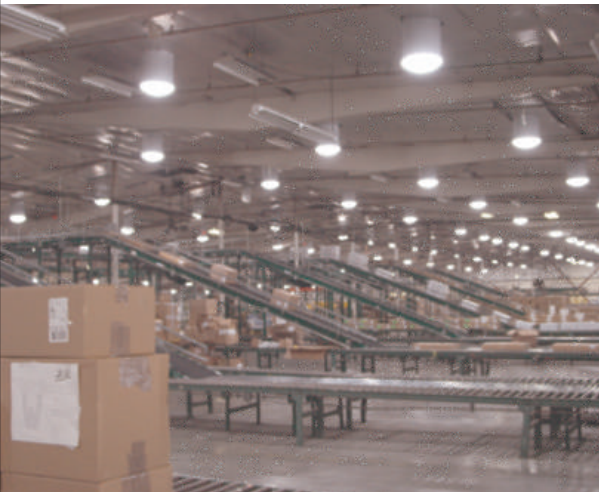




Günişığı Aydınlatmasında Lider



Yüksek Performans
Gün boyu. Yıllar boyu



Günişığı Her yerde



Solamaster® Serisi

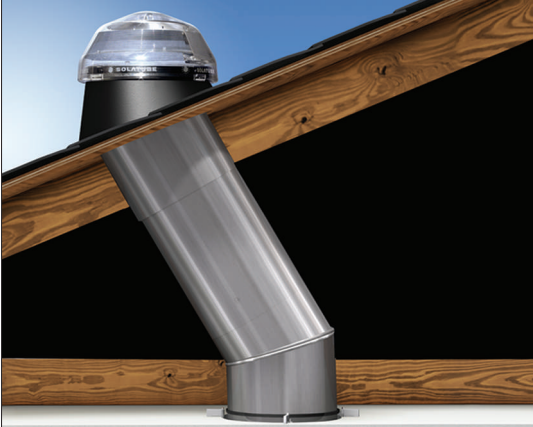
Solatube 21-C
Solatube 21-O

KULLANIM ALANLARI

Geniş ve yüksek mekanların aydınlatma ihtiyacı Solamaster® Serisi 21-O ve 21-C modelleriyle karşılanmaktadır. Solamaster® 21-C, asma tavan yapılarında "600x600 mm Kare Difüzer Adaptörü" ile **Kare Difüzerler**; Solamaster® 21-O setleri ise depo ve garaj gibi açık tavanlı yerlerde doğrudan monte edilen **Yuvarlak – Dış Bükey** difüzerler ile birlikte kullanılmaktadır.

Solamaster® serisinde;
Solamaster® 21-C setleri; Optiview, Prizmatik ve Frosted (Buzlu) Difüzerler ile,
Solamaster® 21-O setleri ise; Prizmatik Difüzerler ile kullanılmaktadır.

- * Marketler
- * Fabrikalar
- * Ofisler
- * Depolar
- * Spor Salonları
- * Okullar
- * Hastaneler
- * Güzellik Salonları
- * Loftlar
- * Sinema Salonları



Brighten Up® Serisi

Solatube 160 DS
Solatube 290 DS

KULLANIM ALANLARI

Solatube Brighten Up® serisi 160 DS ve 290 DS modelleriyle sınıf, ev (banyo ve mutfak) ve ofis gibi küçük mekanlarda yeterli ve sağlıklı aydınlatma sağlar.

Brighten Up® modelleri; Vusion ve Optiview Difüzerler ile birlikte kullanılmaktadır.

- * Banyolar
- * Mutfaklar
- * Home Ofisler
- * Salonlar
- * Koridorlar
- * Laboratuvarlar
- * Güzellik Salonları

Model	Tüp Çapı	EDCS *	Aydınlatma Alanı	Potansiyel Tüp Uzunluğu
Solatube 160 DS	250 mm	1032 cm ²	14-19 m ²	6m
Solatube 290 DS	350 mm	1871 cm ²	23-28 m ²	9 m

*EDCS (Effective Daylight Capture Surface) Fanusun günişığını topladığı ve yansıttığı yüzey alanını ifade eder.



Ürün özellikleri

Neden Günişığı?

Diffuser Çeşitleri

OptiView® Difüzer



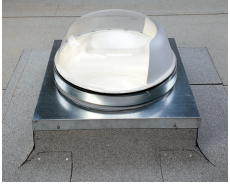
Optiview (Optik) Difüzer; İstenmeyen yansımaları engeller ve güneş ışığını mükemmel iletişiminin yanı sıra Fresnel Lensleri sayesinde GÖKYÜZÜ GÖRÜNTÜSÜNÜ canlı olarak odanıza getirir.

Vusion Difüzer; Genellikle asma tavan mimarisine uyumlu görünümüyle yaygın olarak tercih edilmektedir.

Vusion™ Difüzer

Frosted (Buzlu) Difüzer; Geniş açılı ışık saçınımlıyla ve buz parçası görünümüyle lenslerinin optik performansını nedeniyle bu model Solatube'ün tüm uygulamalarında tercih edilmektedir.

Flashing Çeşitleri



Çatı İzolasyon Amaçlı "Flashing" Birimi; üstüne monte edilen "Fanus" ile birlikte çatı mimarisine uyumlu bir görünüm sağlar. Eğimli ve düz her çeşit çatıda kullanılmak üzere farklı uygulamalar için tasarlanmış on (10) değişik Flashing Modeli mevcuttur.

Aksesuarlar



Elektrikli Aydınlatma Kiti

Günişığından yararlanılamayan zamanlarda, özellikle akşam saatlerinde, difüzer çıkışlarının elektrikli aydınlatma amaçlı da kullanılması için tasarlanmış bir üründür.

Brighten Up 160 DS modelleri için 1 adet 100W; 290 DS modelleri için ise 2 adet 100 W'lık veya alternatif olarak her iki model için de 26 W'lık floresan kiti mevcuttur.

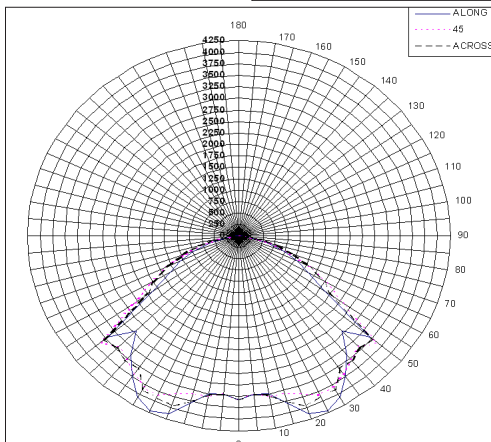


Işık Ayar (Dimmer) Kiti

Elektrikli motoru ve buna bağlı "Kelebek Kanat" yapısıyla; difüzere çıkan gün ışığının istenen seviyeye ayarlanabilmesini; 8 sn gibi kısa bir sürede ışık seviyesinin %100'den %2 oranına azaltılmasını sağlar.

Performans Özellikleri

ÜRÜN	İŞIK ŞİDDETİ (Lümen)
21-O (530 mm) Açık Tavan Uygulaması (SolaMaster® Serisi)	Ortalama 13,900 Lümen 20,800 Lümen kadar
21-C (530 mm) Kapalı Tavan uygulaması (SolaMaster® Serisi)	Ortalama 13,500 Lümen 20,500 Lümen kadar
290 DS (350 mm) Brighten Up® Serisi	Ortalama 6,000 Lümen 9,100 Lümen kadar
160 DS (250 mm) Brighten Up® Serisi	Ortalama 3,000 Lümen 4,600 Lümen kadar



• Verimlilik

Günişığı ile aydınlatmanın kullanımı neticesinde, verimlilik %6 – 16 arasında artmaktadır.

Verimliliğin artırılması ve iş kalitesinde sağlanan artışın olumlu sonuçları: Firmalar, çalışanlarına ödedikleri maaşların ve çalışanları için yaptıkları diğer harcamaların ortalama %70'i oranında bir bedeli de 0,5 metrekarelik bir alanın enerjilendirmesi için harcamaktadırlar. Bu nedenle, çalışanların verimliliğini sadece %1 oranında bile arttırmak, firmaların çalışan kişi başına yaptıkları enerji harcamasını karşılamaya yeterli olmaktadır. (Rocky Mountain Institute)

• Satışlardaki Artışlar

108 Adet Mağazalar Zincirinin 2/3 si günişığı ile aydınlatılmış ve bu birimlerde diğerlerine oranla, 40% daha fazla satış yapıldığı görülmüştür. (Heschong Mahone Group for Pacific Gas & Electric Company) (www.h-m-g.com)

Kansas'daki Wal-Mart's Lawrence mağazasında, günişığıyla aydınlatılan kısımdaki ürünlerin satışında artış olduğu görülmüştür. Bu durumun gözlenmesi amacıyla ürünler, suni ışıkla aydınlatılan yerden alınarak, günişığı ile aydınlatılan satış noktasına getirilmiş ve ürünlerin suni ışıkla aydınlatıldıkları ortamdakinden daha yüksek oranda satıldıkları gözlenmiştir. (Wall Street Journal)

Müşteri anket ve araştırmaları, günişığıyla aydınlatılan mağazaların ve diğer mekanların daha geniş, ferah, büyük ve temiz görüldüğü sonuçlarını ortaya koymuştur.

• Öğrenci Performansında Artış

Heschong Mahone Group for Pacific Gas & Electric Firmasınınca, üç eyalette 21.000 öğrenci üzerinde yapılan test çalışmalarının sonucunda, günişığıyla aydınlatılan sınıflardaki öğrencilerin, **matematik testlerini çözmede %20; okuma testlerinde ise %26'nın** üzerinde başarı artışı sağladıkları gözlenmiştir. (Heschong Mahone Group for Pacific Gas & Electric Company) (www.h-m-g.com)

• İş Mekanlarında Bulunmada Artış, Kendini Daha İyi Hissetme ve İş Tatmini;

Pencere kenarında gün boyunca günişığından yararlanarak çalışan işçilerde %20 oranında daha az rahatsızlıklara rastlanmaktadır. Bu sonuç, sağlık hizmetleri için gereksiz ve yüksek maliyetli masraf yapmamanın en önemli çözümününün, iş mekanlarını günişığıyla aydınlatma olduğunun güzel bir kanıtıdır. (U.S. Department of Energy)

İş Yerinden çeşitli bahanelerle kaçışın da (Absenteeism), örneğin PP&L firmasında olduğu gibi, **25%** oranında azalmasının sağlanmasında günişığının etkisi gözlenmiştir. (Pennsylvania Power & Light)

• Binaların Olumsuz Çevresel Etkilerinin Azaltılması Aydınlatmadan Doğan Isının Azaltılması

Günişığı ile yapılan aydınlatmalarda, aydınlatılan mekanlarda ısınma sorunuyla karşılaşılmasında ve böylelikle hem aydınlatma hem de aydınlatmadan doğan soğutma amaçlı harcamalardan tasarruf sağlanmaktadır.

• Kirliliğin Azaltılması

3 Adet F34T12 lambadan oluşan 112W'lık bir suni ışık setinin, günde 6 saat, haftada 7 gün, yılda 52 hafta çalıştığını düşünelim; 244.6 kWh'lık bir enerji tüketir. Bu ışık seti yerine, günişığı aydınlatması sayesinde termik santrallerde bu enerji için yapılan üretim sonucu oluşan 16 lbs'luk (8 kg) CO₂'in üretimi engellenir.

• Enerji Tasarrufu

Aydınlatma
Yıllık elektrik tüketiminin yaklaşık %40'ından fazlası aydınlatmaya kullanılmaktadır. **Enerji Tüketiminde Azalma**
Ofis ve Depo gibi mekanların aydınlatma ve aydınlatmadan kaynaklanan iklimlendirme amaçlı enerji harcamalarında %97'ye varan oranlarda tasarruf sağlanır. Enerjinin en fazla kullanıldığı 11.00-18.00 saatleri arasında, bu uygulama sayesinde ihtiyaç en aza indirgenmiş olunur.

Yüksek Performans için Gelişmiş Teknoloji

1 Raybender® 3000

- Fanus'un maksimum seviyede güneşiği toplamasını sağlar.
- Sabah ve akşam saatlerindeki yatay güneşiğinin iç mekana taşınmasını sağlar
- Özellikle yaz aylarında yüksek enerjili ve dik açılı gelen güneş ışığını geri çevirir.
- Gün boyu güneşiği ile kapalı mekanların aydınlatılması sağlar.



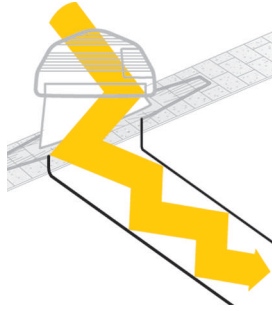
2 LightTraker™ Reflektör

- Işık miktarını artırma amaçlı Fanus-İçi Yansıtıcı birimdir.
- Özellikle yılın çok uzun bir diliminde güney yönünden gelen düşük açılı gün ışığının maksimum seviyede toplanarak kapalı mekana aktarılmasını sağlar.
- Dağınık güneşiğinin, odaklanarak aktarılmasını sağlar.



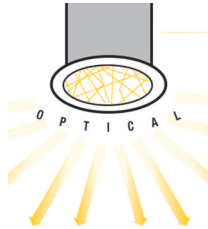
3 Spectralight® Infinity

- Yansıtma katsayısı değeriyle (%99,7) halihazırda sektörde rakipsizdir ve mükemmel performans sağlar.
- Saf ve doğal ışık kalitesi sağlar.
- Çatı – Tavan mesafesi 15 m'ye kadar olan uygulamalarda yeterli aydınlatma sağlar.



4 Özel Işık dağılımı

- İnsan sağlığına zararlı UV ışınlarını engeller.
- Optik lensler ile ışığın homojen ve yüksek seviyede yayılmasını sağlar.
- Kapalı mekanların mimari yapısına 'Görsel Uyumlu' şekilde tasarlanmıştır.



SOLATUBE® Güneşiği Aydınlatma Sistemi



GÜNEŞİĞİ AYDINLATMA SİSTEMLERİ

Kuştepe Mah. Leylak Sok.
Nursanlar İş Merkezi
A Blok Kat:5 No:18 34387
Mecidiyeköy-Şişli / İSTANBUL

Tel : 0212 356 45 03
Faks : 0212 356 04 52
www.gunisiğiaydinlatma.com
info@gunisiğiaydinlatma.com